

KIRIKKALE KENT REHBERİ



KIRIKKALE
SİZE EN YAKIN ROTA

kırıkkale

SİZE EN YAKIN ROTA

Telif Hakkı

T.C. Kırıkkale Valiliđi

Katkıda Bulunanlar

T.C. Kırıkkale Valiliđi

Kırıkkale İl Kltr ve Turizm Mdrlđ

Kırıkkale İl zel İdaresi

Ahiler Kalkınma Ajansı

Markalařma ve Tasarım

OZC İnternet Teknolojileri

www.kirikkale.com.tr

SIZE EN YAKIN
ROTA
KIRIKKALE



A

Destinasyonlar



OBAKÖY - YEŞİL VADI



Kırıkkale'nin en önemli eğlence ve dinlenme alanlarından Obaköy ve Yeşil Vadi, Ankara'dan geliş yönünde en önemli uğrak noktalarındandır. Ziyaretçiler açısından önemli etkinlik alanlarını bünyesinde barındırmaktadır.

Kızılırmak kıyısında, muhteşem doğanın içerisinde harika bir kahvaltı yaparak güne başlayabilir, uzun yürüyüş alanlarında doğanın sesini dinleyebilir, şehirden uzak bisiklet sürüş keyfini yaşayabilir ve çocuklarınızla birlikte ekolojik tarım uygulamaları yapabilirsiniz.





MACERA PARK



Çok çeşitli oyun alanlarını barındıran ve önemli bir teknik altyapıya sahip olan tesisimizin paintball, dev salıncak, okçuluk, tırmanış, zipline gibi etkinlikleri gerçekleştirebileceğiniz eğlence alanlarında enerjinizi boşaltabilirsiniz. Macera Park Kırıkkale, öğrencilerin, çalışanların ve ailelerin en çok ihtiyaç duyduğu doğa, kültür ve spor etkinliklerini gerçekleştirebilecekleri önemli bir tesistir.





ÇEŞNİGİR



Tarihi Çeşginir Köprüsü, Kızılırmak'ın içerisinde geçtiği Çeşnigir Kanyonu, kanyonu tepeden gören cam teras, kanyon kenarındaki yürüyüş parkuru, kanyon içerisinde tekne turu, yöresel ürünler satış alanımız ve birçok güzelliği burada bulacaksınız.

Çeşnigir Köprüsü ve Çeşnigir Kanyonu Kırıkkale ilinin en önemli turistik lokasyonlarından bir tanesidir. 13'üncü yüzyıla ait bir eser olan Çeşnigir Köprüsü'nün yapımında kesme taş kullanılmış olup uzunluğu 110 metredir. 6 metre genişliğinde olan köprü kanyon girişinde bulunmaktadır.





DİNEK



Şehrin yorgunluğundan kaçıp Dinek Dağı Atlı Safari ve Doğa Parkı'na gelerek göl kenarında konumlandırılmış bungalov evlerinde konaklama zevkini tadabilir, ailenizle ata binebilir, ok atabilir, büyük salıncaklarda sallanabilir, Kırıkkale'ye özgü lezzetleri tadabilir, Dinek Dağı'nın muhteşem havasıyla huzur bulabilirsiniz.

Hasret türkülerine konu olan Dinek Dağı, ilimizden ve farklı illerden gelen ziyaretçilerden büyük ilgi görmekte olan bir bölgedir.





ERK



KARAAHMETLİ TABİAT PARKI



Piknik, kamp, yürüyüş... Bir gününüzü bir çok aktivite ile burada geçirebilir, kuracağınız çadırla hem nehrin hem de gecenin huzurunu burada hissedebilirsiniz. Birçok balık çeşidini bulabileceğiniz bu alanda balık tutabilir ve mangalınızı yakabilirsiniz.

Karaahmetli Tabiat Parkı Karaahmetli Köyü Kapulukaya Baraj'ı kıyısında bulunan önemli bir turistik lokasyondur. Yüzey şekilleri, derin vadileri, orman yapısı ve özellikle baraj gölünün sağladığı su görselliği ile fiziki aktiviteler için oldukça uygun koşullar sağlamaktadır.





VAHMETLİ



SULU MAĞARA



Esrarengiz ve büyüğü atmosferiyle güzel vakit geçirmeniz ve güzel fotoğraflar çekmeniz için ideal bir lokasyon. Kayaların arasından gelen suyun biriktiğı havuzlu alanı kapsayan 115 metrelik bölüm turizm amaçlı olarak gezilebilmektedir.

Keskin ilçesinde yer alan Sulu Mağara yarı doğal-yarı yapay bir mağaradır. Antik dönemde maden galerisi olarak kullanılmıştır. Çevre düzenlemesi yapılmış olan mağara ziyarete açık olarak misafirlerini beklemektedir.





LAVANTA VADİSİ



Uçsuz bucaksız lavanta tarlaları arasında renkli anlar yaşamak size çok iyi gelecek. Lavantaların arasında salıncağa binebilir, eğlenceli anlarınızı renkli fotoğraflar ile ölümsüzleştirebilir, Kırıkkale'nin yöresel ürünlerini temin edebilirsiniz.

Yaklaşık 35 dönüm alanda oluşturulmuş olan Lavanta Vadisi'nde yöre halkının ürettiği doğal ürünlerin yanı sıra geleneksel el sanatı ürünlerinin satışının yapıldığı stantlar ve çay bahçesi yer almaktadır. Lavanta Vadisi'nin görsel olarak en güzel dönemi temmuz ayında, lavantaların açtığı dönemdir.



LAVANTA VADİSİ





RAHMI PEHLİVANLI MÜZESİ



Dünya çapında ün kazanmış çok önemli bir ressamımız olan ve "Kralların Ressamı" olarak anılan Rahmi PEHLİVANLI'nın doğduğu evi ziyaret etmek, eserlerini görmek ve hayat hikayesini dinlemek için sanat evimizi ziyaret edebilirsiniz.

Sanat evimizi ziyaret ederek Rahmi PEHLİVANLI'nın yaşamını ve Abdullah'ın hikayesini muhakkak dinleyin. Buraya kadar gelmişken Rahmi PEHLİVANLI'nın yazmış olduğu ve eşi tarafından yayınlanmış olan "1 Fırça 1 Palet 1 Hayat - Abdullah'ın Gaderi" kitabını almayı unutmayın.



RAHMI PEHLİVANLI
SANAT EVİ





TAŞ MEKTEP



Hacı Taşan Kültür Merkezi (Taş Mektep) müzik dinletisi ile kendinizi bambaşka bir dünyada hissedeceksiniz. Taş Mektep sizi geçmişte bir yolculuğa sürükleyecek. Neşet ERTAŞ, Hacı TAŞAN gibi ustaların ezgileri ile burada eskiyi yad edeceksiniz.

Kültür merkezinde "Bozlak Kültürü ve Abdallık Geleneğine uygun organizasyonlar" yapılarak türkü dinletileri, sohbetler düzenlenmekte ve abdal kültürü yaşatılmaktadır.

Keskin ilçe merkezinde bulunan bu tarihi mekanı ziyaret etmeden Kırıkkale'den ayrılmayın!



TAŞ
MEKTEP





HASAN DEDE TÜRBE Sİ



Anadolu'nun çok renkli inanç mozaiğinin önemli bir parçası olan Hasandede 16. yüzyılda yaşamış olup Hoca Ahmet Yesevi ekolünün önemli bir şahsiyetidir. Türbenin yanında Kanuni Sultan Süleyman zamanında yapılan cami bulunmaktadır.

Yılın her döneminde ve özellikle Hacı Bektaş-ı Veli Anma Törenleri'nin yapılmakta olduğu ağustos ayında birçok ziyaretçinin uğrak noktası konumunda bulunmaktadır.

Mekke'den getirilmiş ve cami duvarının içerisine konumlandırılmış olan "Mekke Taşı" da bu lokasyona ayrı bir önem kazandırmaktadır.



HASAN DEDE TÜRBE Sİ



VELEDİ
SEYH YAKUP ERZELİ
KIRANORM
SEYH HASANİ FAKİH
AZİMETLERİ HADİSİN
DİVARI KARAHAN
NİCİ — 979
TAMİRİ GÜNDESLİZADE
GÜNÜZ BEY — 191



HASANDE'NİN
EVLATLARI
KIZI DİMÜRHANİ
OĞLU SEYH HALİLİBRAN
OĞLU SEYH MUSTAFA

Eserfilla al haberi
Bakır baze gal hıcazlar
We de Mevla sen kalyana
Yerim işi dil hadidat

Ertek miler eri normal
Fak yoldan haber normal
Cemretki sol dret normal
Cankar aban sel hadidat

İlim vadedi evim semiz
Ain vadedi olma semiz
Hakkı dahi esimek namiz
Bicimle vohal hadidat

An vadedi ucup gezer
Temi telden ucup gezer
Cimam hadim kavyi gezer
An hıcaz bul hadidat

Kıym vidi İsmi İsmi
Cimlamiz Hakkı'n dular
Kevle'ş İsmi'nin taca
Aha hıcaz gal hadidat

Biz evimler proğretiz
Mıs bulgemin evölçiz
Mıs bulgemin evölçiz
Edip evim gal hadidat

Kaldır Masan Oda'n kalbur
Ma vıya vıyevya diler
Eliy Hakkı'n dıgıru yoldur
Cim dıranan dıl hadidat

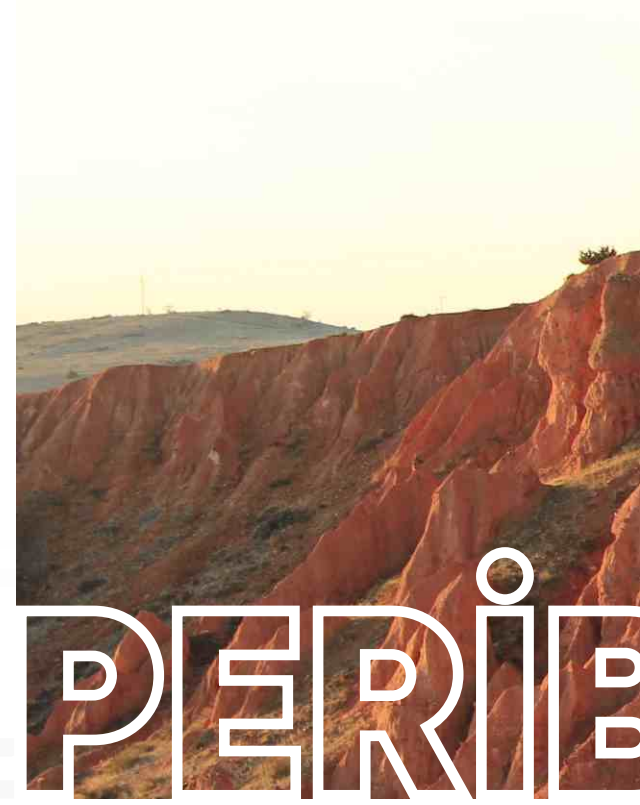
PERİBACALARI

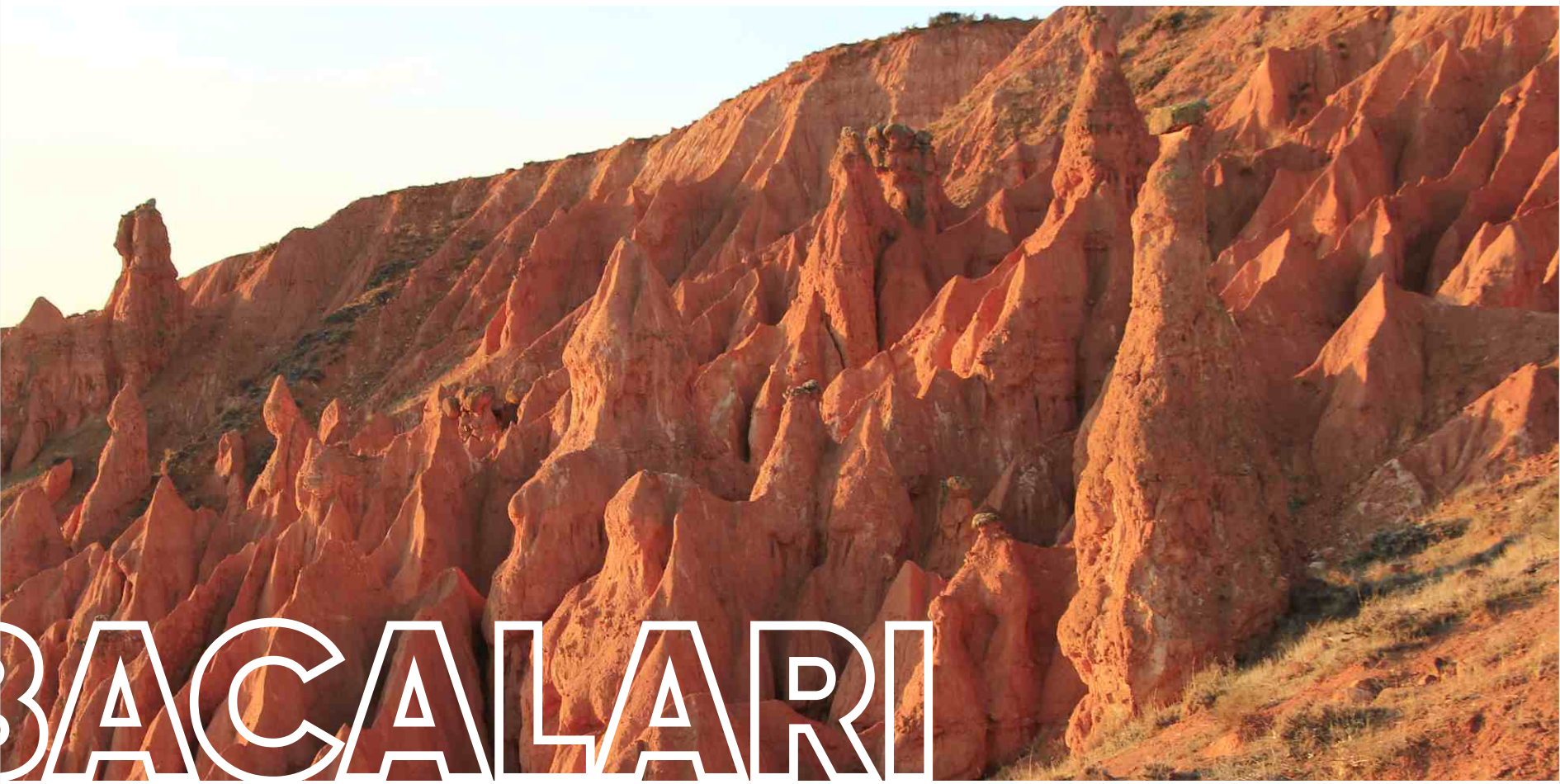


Dünya üzerinde çok az yerde rastlanan "Kırmızı Peribacası" oluşumları ilimizin merkezinde bulunmaktadır. Gün batımında burada harika fotoğraflar çekebilirsiniz.

Hasandede'nin yaklaşık 2 kilometre dışında bulunan doğal oluşumlardan biri olan "kırmızı peribacaları" ziyaretçiler için ulaşılabilir durumdadır.

Bununla birlikte Bahşılı ilçemize bağlı Büyük Sarıkaya köyünde yer alan dağların yamacındaki peribacası oluşumları da güzelliği ile dikkat çekmektedir.





BACALARI

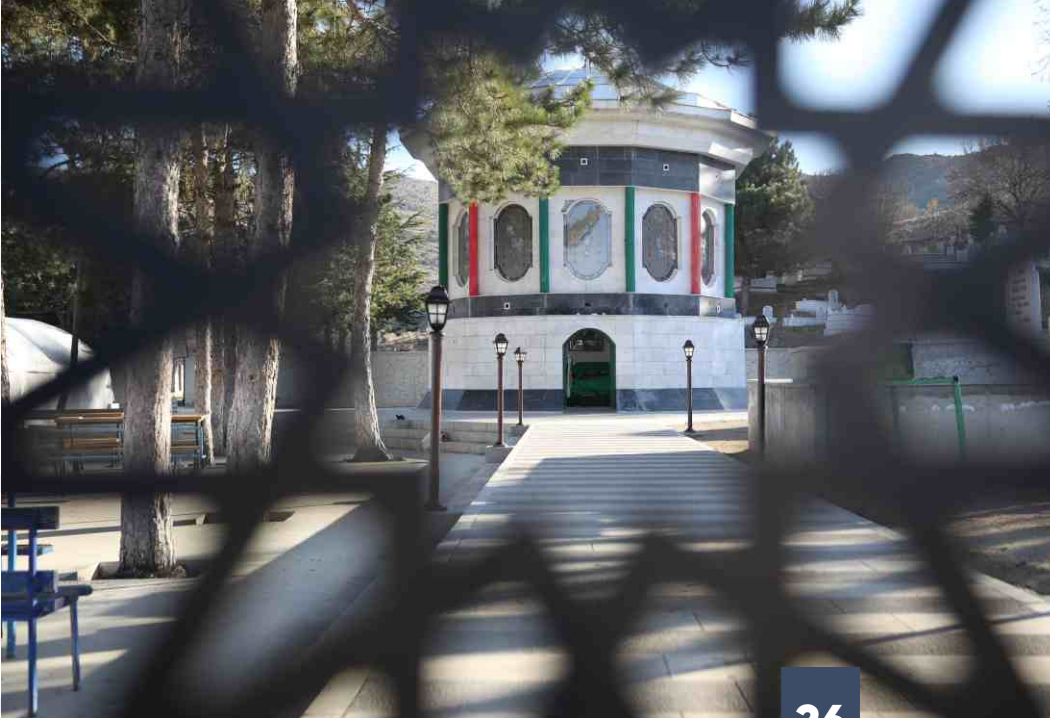


HAYDAR SULTAN TÜRBESESİ

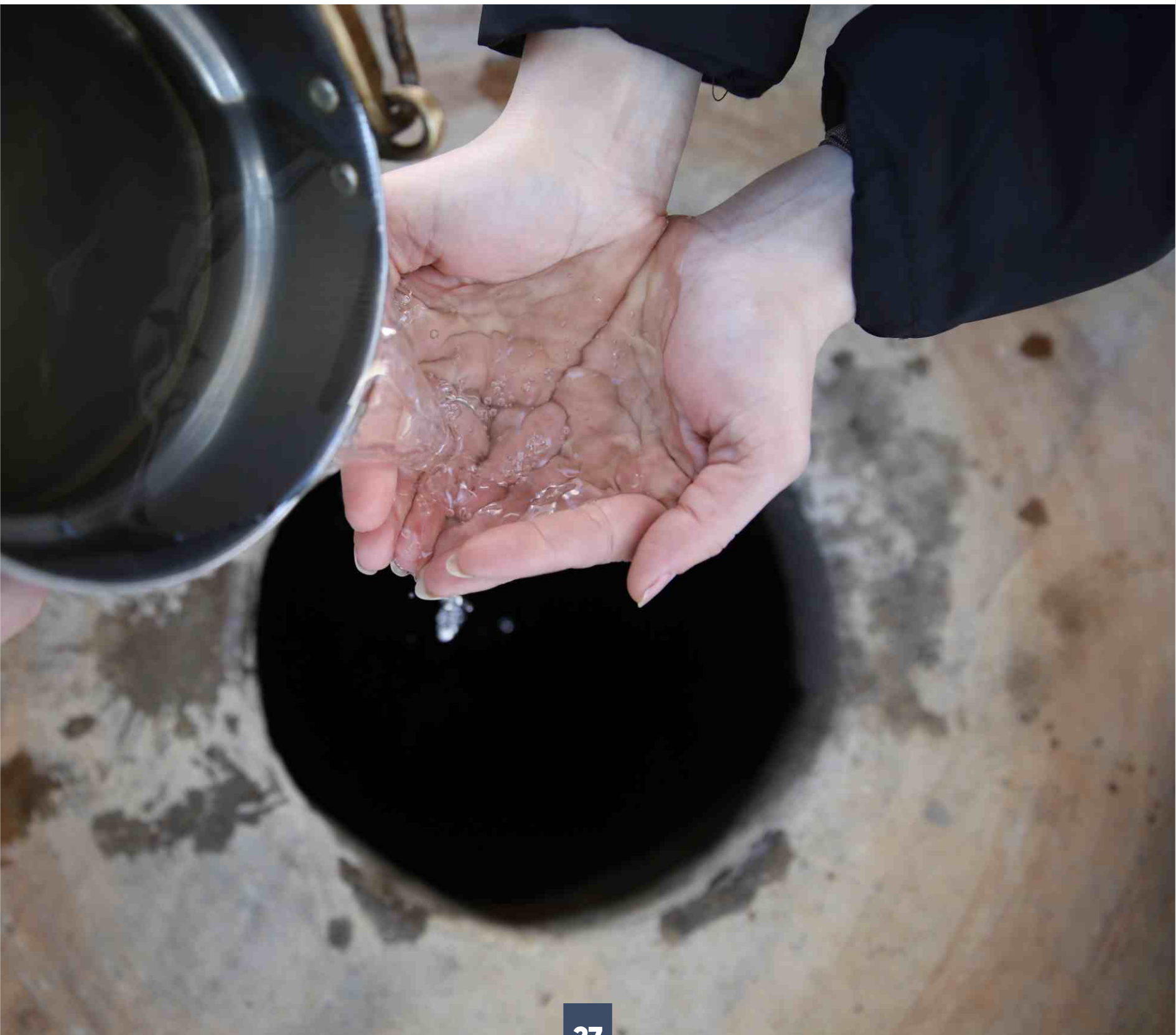


Böyrek Dağları'nın eteklerinde, Haydar Sultan Köyü'ne 500 metre kadar uzaklıkta yer alan türbenin bahçesinde "Deliler Kuyusu" adı verilen ve kükürtlü olması nedeniyle, suyunun soğuk olmasına rağmen devamlı kaynayan bir kuyu bulunmaktadır.

Anadolu'nun Türkleşmesinde önemli rol alan Hoca Ahmet Yesevi'nin oğlu Haydar Sultan'ın burada düşmana esir düşerek kuyuya hapsedildiği rivayet edilmektedir.



HAYDAR DEDE TÜRBESESİ



DİNEK YÖRESEL



Kırıkkale - Ankara otoyolu üzerinde yer alan, ilçe ve köylerimizde yetiştirilen ürünlerden oluşan yöresel ürünleri temin edebileceğiniz önemli bir alışveriş noktasıdır. Kırıkkale'den ayrılırken kesinlikle uğramalısınız!

Dinek Yöresel Ürünler Satış Mağazası'nda, Delice Pekmezi, Kılıçlar Soğanı, kahvaltılık ürünler, nohut bulgur, reçel, bal ve daha birçok yöresel ürünün satışı gerçekleştirilmektedir.





MERKEZ ÇARŞI



Kırıkkale'nin merkezinde "Tarihi Kırıkkale Evleri" konseptinde oluşturulmuş çarşıda çeşitli ihtiyaçlarınızı temin edebilir, oturup bir şeyler içerek dinlenebilir ve güzel fotoğraflar çekebilirsiniz.

Yol boyu kafelerin mevcut olduğu Atatürk Bulvarı halkın yoğun olarak talep gösterdiği ve zaman geçirdiği yerlerdendir. Ayrıca yine aynı bulvar üzerinde 50 dönüm alan üzerine kurulu Büyük Şehir Parkı'nda yeşil alanlar, oyun alanları, yürüyüş ve bisiklet yolları ve kafeler bulunmaktadır.



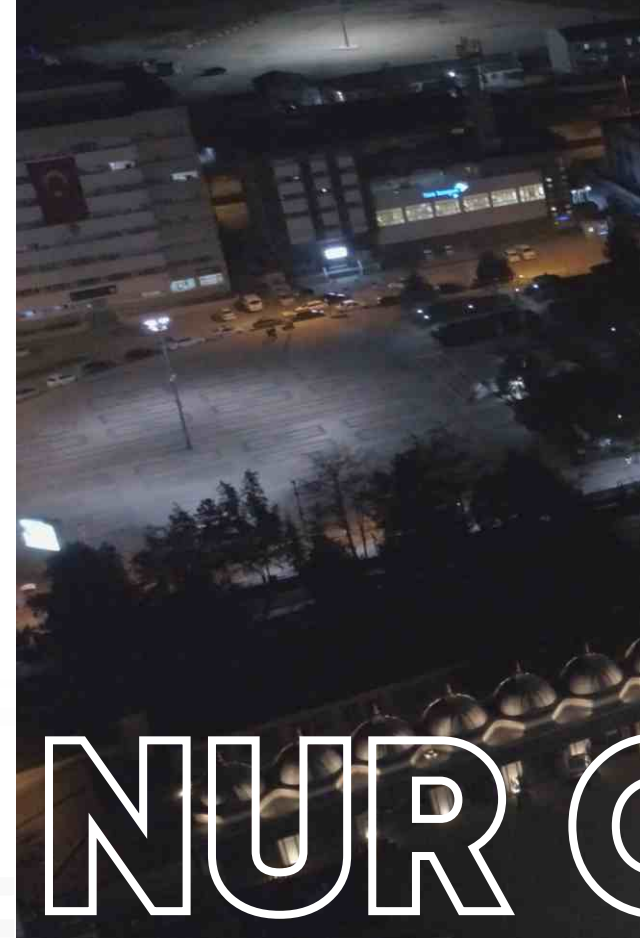


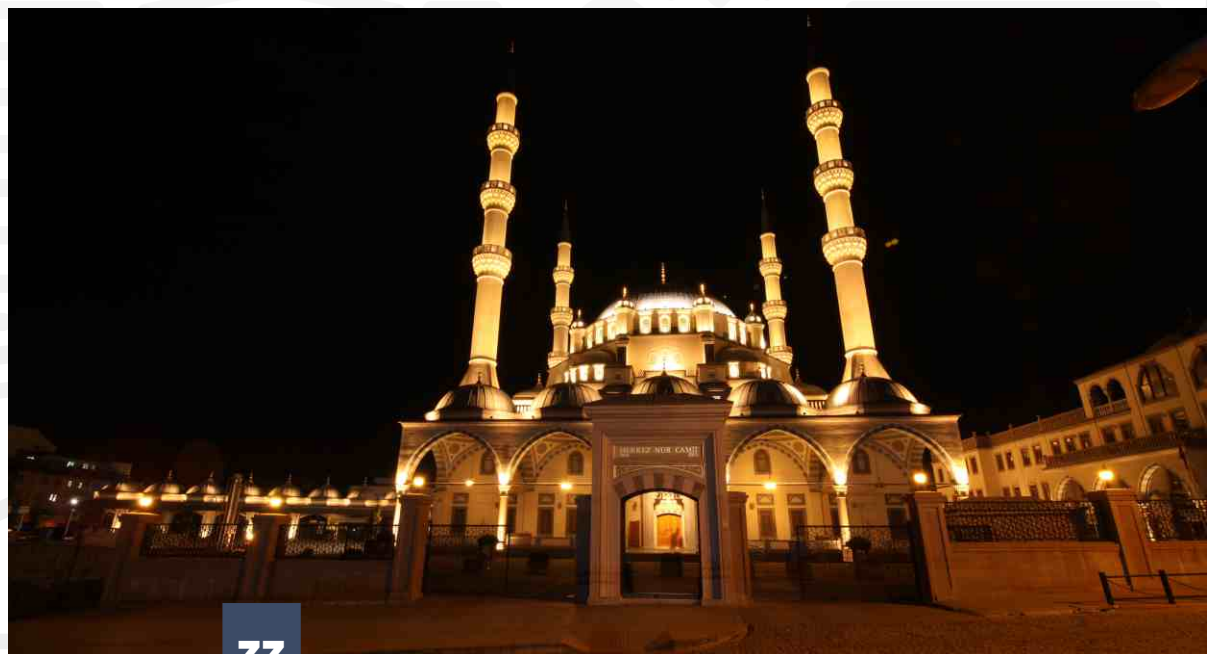
NUR CAMİİ



32 metre yüksekliğinde bir ana kubbeye ve dört minareye sahip olan caminin 10 bin kişilik kapasitesi bulunmaktadır. Kırıkkale kent meydanında bulunan caminin aydınlatma sistemi uluslararası ödül almıştır. Özellikle gece vakti ziyaret etmelisiniz.

Cami külliyesinde konferans salonu, seminer salonu, kütüphane ve okuma salonu, Türk İslam el sanatları eğitim merkezi, dini yayınlar tanıtım ve satış yeri, derslikler, aile rehberlik bürosu, gibi sosyal alanlar bulunmaktadır.





SIZE EN YAKIN
ROTA
KIRIKKALE

KIRIK



B

Kırkkale Lezzetleri



KESKİN TAVA

📍 KESKİN



Keskin Tava, yöremizde, çok eski dönemlerden itibaren kuzu eti ile hazırlanarak tavada kendine has yöntemle pişen, gerek yerli halkın gerekse yerli-yabancı turistlerin en çok tercih ettiği yemektir.

Keskin Tava Kırıkkale ili adına tescil edilerek coğrafi işaret almıştır. Çeşitli illerde düzenlenen festival ve etkinliklerde Kırıkkale'nin özel yemeği olarak hazırlanan ve şöhreti birçok ilde yayılmış bu muhteşem lezzeti muhakkak yerinde tatmalısınız!



BESMEÇ

📍 MERKEZ / HACILAR KASABASI



Kırıkkale’de halkın sıklıkla tükettiği bir köfte türüdür. Kıyma veya tavuk eti ile hazırlanabilen ve dövülerek yapılan bu köfte türü hem lezzetli bir garnitür olarak hem de ana yemek olarak tüketilebilmektedir.

Çeşitli bölgelerde yapılışında farklılıklar olsa da et ile birlikte bulgur temel malzeme olarak kullanılmaktadır. Bu lezzeti Kırıkkale’nin birçok restoranında bulabilirsiniz.



KADİFE BALIĞI

ÇEŞNİĞİR KOMPLEKSİ



Kadife balığı, “yeşil sazan” olarak da bilinmektedir. Sazangiller ailesinden, fazla hareket etmeyen, yavaş akan suların dip kısımlarında yaşayan bir balık türüdür. Kızılırmak Nehri’nin bazı kısımlarında yaşamaktadır.

Kadife balığı ortalama 20 ila 30 santimetre büyüklüğünde olmaktadır. Nadiren 50 santimetre boydaolanlar da yakalanmaktadır. Tadı sazan balığından daha lezzetlidir.

Çeşnigir’de bu balığı kesinlikle denemelisiniz!



SULAKYURT BALLISI

📍 SULAKYURT



Sulakyurt Ballısı, Kırıkkale'nin sahip olduđu çok özel bir tatlıdır. Bu tatlıda şeker kullanılmamaktadır. Tatlandırmak amacıyla bal kullanılmaktadır. Tatlının yufkaları ince ince açılarak aralarına bal ve tereyađı sürülmekte ve araları ceviz ile doldurulmaktadır.

Çok büyük bir emekle hazırlanmakta olan tatlıyı kesinlikle denemelisiniz!



SULAKYURT KAVUNU

📍 SULAKYURT



Kırıkkale şehir girişinde ve çıkışındaki satış noktalarından temin edebileceğiniz Sulakyurt Kavunu, size kış aylarında kavun yeme zevkini yaşatacaktır. Yetiştirildiği ortamdaki toprak özelliği ve iklim şartları nedeniyle tadı nefistir. Bunun için bagajınızda büyük bir yer ayırın!

Sulakyurt ilçesi genelinde her yıl ortalama 1500-2000 dekar alanda kavun üretimi gerçekleştirilmekte ve başta Kırıkkale olmak üzere çeşitli illerde satışa sunulmaktadır.



SULAKYURT TAVA

📍 SULAKYURT



Ağızda muhteşem bir tat bırakan bu yemeği kesinlikle denemelisiniz! Fırında ağır ağır pişen kuzu etinin enfes lezzetinin bağımlısı olacaksınız. Bölgemize özgü bu yemeği özel olarak yemek için birçok farklı ilden gelen misafirlerimiz bulunmaktadır.

Yöremizde yetişmiş kuzu eti, kuyruk yağı, domates, yeşil biber, sarımsak, tereyağı ve pul biber kullanılarak pişirilen Sulakyurt Tava, fırında saatlerce ağır ağır pişirilerek ziyaretçilerimize sunulmaktadır.



DELİCE ÜZÜMÜ

📍 DELİCE



Kırıkkale’de “üzüm” denilince akla “Delice” gelmektedir. “Delice Beyazı” olarak da adlandırılan bu üzüm türü, tadı ve verimi nedeniyle büyük miktarlarda üretilmektedir. Bu açıdan Türkiye ekonomisine de büyük katkılar sağlamaktadır.

Üzüm, ince çekirdekli, şeker oranı yüksek ve sarı renklidir. Kan yapımında büyük etki göstermekte ve bir haftalık düzenli bir tüketimle kan değerlerini yükseltmeye yardımcı olmaktadır.



DELİCE ŞIRASI

DELİCE



Delice'nin meşhur üzüm bağlarından elde edilen eşsiz lezzetteki üzümlerden üretilmiş, koruyucu, tatlandırıcı, renklendirici içermeyen ve tamamen doğal olarak hazırlanan şiranın tadına doyamayacaksınız!

Delice Şirası, iyi bir enerji kaynağı insan sağlığına faydalı bir içecektir. Özellikle bedensel gelişmede, deri ve saç beslenmesinde ateşli ve iltihaplı hastalıklarda, madensel tuz eksikliklerinde, böbrek ve karaciğer hastalıklarında oldukça yararlıdır.



ÜZÜM PEKMEZİ

📍 DELİCE



Delice'nin meşhur Delice Beyazı" üzümlelerinden elde edilmekte olan üzüm pekmezi mükemmel bir lezzete sahiptir.

Vücut direncini arttırıcı, bağışıklık sistemini güçlendirici, vücuda enerji sağlayıcı özelliği bulunan Delice Üzüm Pekmezi, Kırıkkale'nin vazgeçilmez ürünlerindedir.

Sofralarınızdan eksik etmeyin!



KESKİN SİRKE

📍 KESKİN



Kırıkkale'nin Keskin ilçesinin bir ürünü olan "Keskin Sirke" sofraların vazgeçilmez sosudur. Bağışıklığı güçlendiren ve vücudun direncini arttıran yapısının yanında vücuda birçok faydaları bulunmaktadır.

Yararlı bakteriler içeren, üretim sürecinde organik meyveler kullanılan, doğal süreçlerle mayalanan Keskin Sirke organik ve katkısız olarak hazırlanmaktadır.



KARAAHMETLİ PATLICAN TURŞUSU

BAHŞILI



Bahşılı ilçemizde yetiştirilen doğal ürünlerle hazırlanmakta olan turşumuz il merkezinde ve çeşitli illerde satışa sunulmaktadır. Her yıl çok büyük miktarlarda hazırlanan turşumuzun tadını alan ziyaretçilerimiz bu lezzetten kesinlikle vazgeçemeyeceklerdir. Bağışıklık sistemini destekleyici, kan şekerini dengede tutucu, kanser ve kalp-damar hastalıkları ile mücadelede vücudun dirençli olmasını sağlayan yapısıyla sofraların önemli bir gıdasıdır.



KIRIK KAHVE



Kırık Kahve, Kırıkkale'nin kendi markası olup, özel tekniklerle hazırlanmış bir kahve çeşididir. Kahvenin, yapılan araştırmalarla enerji düzeyini artırıcı, zekayı güçlendirici, yağ yakımını hızlandırıcı, alzheimer, parkinson, demans, kanser ve kalp hastalıklarına karşı koruyucu etkileri kanıtlanmıştır. Kırıkkale'deki birçok lokasyonda bulabileceğiniz Kırık Kahve'nin eşsiz tadını kesinlikle denemelisiniz.



DELİCE TUZU

DELİCE



Doğal kaynak suyundan ve yerin altındaki devasa tuz ocaklarından elde edilen, yurt dışında da birçok ülkeden talep gören tuzun, Dünya Sağlık Örgütü kriterlerine uygun ve mineral yönünden oldukça zengin olduğu bilinmektedir. Yapılan araştırmalarda tuzun içerisinde organik veya inorganik bir karbon kalıntısına rastlanmamıştır. Kırıkkale Üniversitesi tarafından yapılan araştırmada, Delice bölgesinde elde edilen tuzun 1 kilogramında 1,45 miligram doğal iyot bulunduğu tespit edilmiştir. İyot insan vücudu açısından hayati derecede önemlidir.



SIZE EN YAKIN
ROTA
KIRIKKALE

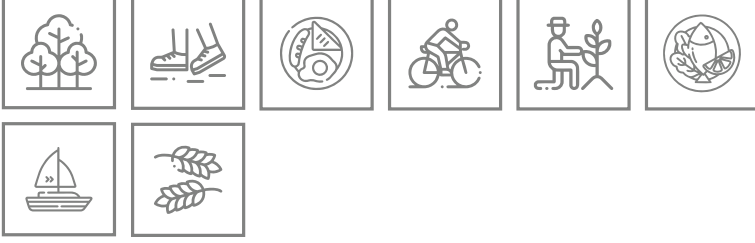


C

Kırıkkale Rotaları



Doğanın ve Tarihin Kalbine Yolculuk Rotası



A Obaköy-Yeşilvadi

Kızılırmak Nehri kenarında Kahvaltı ile güne başlayın ve sonrasında nehir kenarında yürüyüşe çıkın. Çocuklarınızla ekolojik tarım çalışmaları yapın. 8 kilometrelik bisiklet parkurunda şehirden uzak, doğanın içerisinde bisiklet sürmenin keyfini yaşayın.

B Çeşnigir

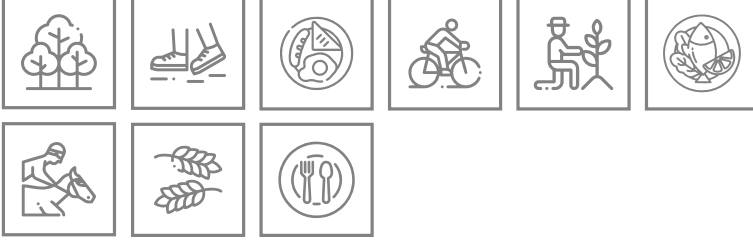
Tarihi çok eskilere dayanan Çeşnigir Köprüsü, Kızılırmak'ın içerisinde geçtiği Çeşnigir Kanyonu, kanyonu tepeden gören cam teras, kanyon kenarındaki yürüyüş parkuru, kanyon içerisinde tekne turu, yöresel ürünler satış alanı ile burada dolu dolu zaman geçireceksiniz. Buraya özgü bir lezzet olan Kadife balığını kesinlikle tatmalısınız!

C Dinek Yöresel

Dinlenme tesislerinde Dinek Yöresel'den Kırkkale yöresel ürünlerini temin edin



Doğanın Renkleri Rotası



A Obaköy-Yeşilvadi

Kızılırmak Nehri kenarında Kahvaltı ile güne başlayın ve sonrasında nehir kenarında yürüyüşe çıkın. Çocuklarınızla ekolojik tarım çalışmaları yapın. 8 kilometrelik bisiklet parkurunda şehirden uzak, doğanın içerisinde bisiklet sürmenin keyfini yaşayın.

B Dinek Dağı

Şehrin yorgunluğundan kaçıp Dinek Dağı Atlı Safari ve Doğa Parkı'na gelerek göl kenarında yürüyüşe çıkın, ailenizle ata binin, ok atışı yapın, büyük salıncaklarda sallanın ve Kırıkkale'ye özgü lezzetleri tadın. Dinek Dağı'nın muhteşem havasıyla huzur bulacaksınız.

C Balışeyh

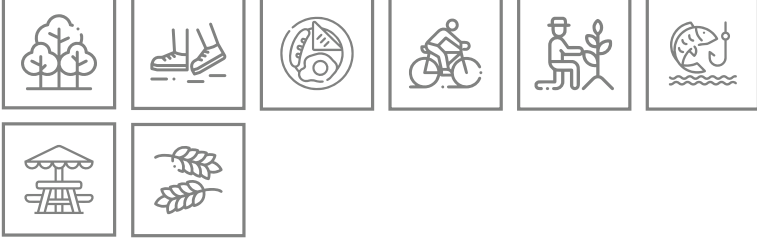
Lavanta Vadisi'nde, uçsuz bucaksız lavanta tarlaları arasında renkli anlar yaşamak size çok iyi gelecek. Lavantaların arasında salıncağa binin, eğlenceli anlarınızı renkli fotoğraflar ile ölümsüzleştirin ve yöresel satış yerlerinden Kırıkkale'nin yöresel ürünlerini temin edin.

D Dinek Yöresel

Dinlenme tesislerinde Dinek Yöresel'den Kırıkkale yöresel ürünlerini temin edin.



Nehirdeki Huzur Rotası



A Obaköy-Yeşilvadi

Kızılırmak Nehri kenarında Kahvaltı ile güne başlayın ve sonrasında nehir kenarında yürüyüşe çıkın. Çocuklarınızla ekolojik tarım çalışmaları yapın. 8 kilometrelik bisiklet parkurunda şehirden uzak, doğanın içerisinde bisiklet sürmenin keyfini yaşayın.

B Bahşılı

Karaahmetli Tabiat Parkı'nda nehrin ve ormanın huzurunu hissedeceksiniz. Birçok balık çeşidini bulabileceğiniz bu alanda balık tutun ve mangalınızı yakın. Sonrasında doğanın içerisinde yürüyüşe çıkın.

C Dinek Yöresel

Dinlenme tesislerinde Dinek Yöresel'den Kırıkkale yöresel ürünlerini temin edin.



En Yakın Rota



A Obaköy-Yeşilvadi

Kızılırmak Nehri kenarında Kahvaltı ile güne başlayın ve sonrasında nehir kenarında yürüyüşe çıkın. Çocuklarınızla ekolojik tarım çalışmaları yapın. 8 kilometrelik bisiklet parkurunda şehirden uzak, doğanın içerisinde bisiklet sürmenin keyfini yaşayın.

B Macera Park

Macera Park'ta paintball, dev salıncak, okçuluk, tırmanış, zipline gibi etkinlikleri gerçekleştirebileceğiniz eğlence alanlarında enerjinizi atın ve sonrasında restoranda yöresel lezzetleri tadın.

C Merkez

Anadolu'nun çok renkli inanç mozaiğinin önemli bir parçası ve 16. yüzyılda yaşamış olan Hasandede'nin türbesini ziyaret edin. Ardından türbeye çok yakın mesafede bulunan ve görenleri kendine hayran bırakan peribacalarını ziyaret edin.

D Dinek Yöresel

Dinlenme tesislerinde Dinek Yöresel'den Kırıkkale yöresel ürünlerini temin edin.



"Kültür - Tarih - Doğa" Dolu Dolu Rotası



A Obaköy

Kızılırmak Nehri kenarında Kahvaltı ile güne başlayın ve sonrasında nehir kenarında yürüyüşe çıkın. Çocuklarınızla ekolojik tarım çalışmaları yapın. 8 kilometrelik bisiklet parkurunda şehirden uzak, doğanın içerisinde bisiklet sürmenin keyfini yaşayın.

B Keskin

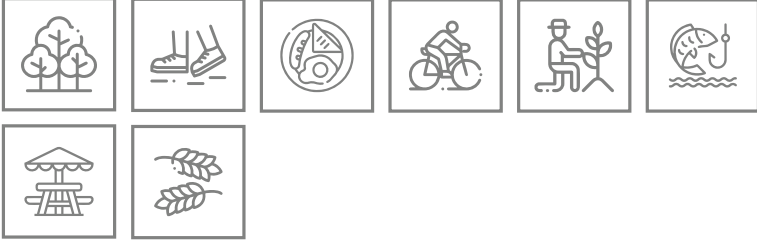
- "Kralların Ressamı" olarak anılan Rahmi PEHLİVANLI'nın doğduğu evi ziyaret edin.
- Esrarengiz ve büyülu atmosferiyle güzel vakit geçirmeni ve güzel fotoğraflar çekmeniz için ideal bir lokasyon olan Sulu Mağara'yı ziyaret edin.
- Keskin Dinek Yöresel Yemekler ve Gastronomi Merkezi'nde gezi yorgunluğunuzu atarken Kırıkkale'nin en meşhur yemeği olan Keskin Tava yemeyi unutmayın!
- Hacı Taşan Kültür Merkezi (Taş Mektep) müzik dinletisi ile kendinizi bambaşka bir dünyada hissedeceksiniz. Taş Mektep sizi geçmişte bir yolculuğa sürükleyecek. Neşet ERTAŞ, Hacı TAŞAN gibi ustaların ezgileri ile burada eskiyi yad edeceksiniz.

C Dinek Yöresel

Dinlenme tesislerinde Dinek Yöresel'den Kırıkkale yöresel ürünlerini temin edin.



Doğada Spor Rotası



A Obaköy

Kızılırmak Nehri kenarında Kahvaltı ile güne başlayın ve sonrasında nehir kenarında yürüyüşe çıkın. Çocuklarınızla ekolojik tarım çalışmaları yapın. 8 kilometrelik bisiklet parkurunda şehirden uzak, doğanın içerisinde bisiklet sürmenin keyfini yaşayın.

B Macera Park

Macera Park'ta paintball, dev salıncak, okçuluk, tırmanış, zipline gibi etkinlikleri gerçekleştirebileceğiniz eğlence alanlarında enerjinizi atın ve sonrasında restoranda yöresel lezzetleri tadın.

C Dinek Yöresel

Dinlenme tesislerinde Dinek Yöresel'den Kırıkkale yöresel ürünlerini temin edin.



Güneyden Kırıkkale Rotası



A Çeşnigir

Tarihi çok eskilere dayanan Çeşnigir Köprüsü, Kızılırmak'ın içerisinde geçtiği Çeşnigir Kanyonu, kanyonu tepeden gören cam teras, kanyon kenarındaki yürüyüş parkuru, kanyon içerisinde tekne turu, yöresel ürünler satış alanı ile burada dolu dolu zaman geçireceksiniz. Buraya özgü bir lezzet olan Kadife balığını kesinlikle tatmalısınız!

B Dinek

Şehrin yorgunluğundan kaçıp Dinek Dağı Atlı Safari ve Doğa Parkı'na gelerek göl kenarında yürüyüşe çıkın, ailenizle ata binin, ok atışı yapın, büyük salıncaklarda sallanın ve Kırıkkale'ye özgü lezzetleri tadın. Dinek Dağı'nın muhteşem havasıyla huzur bulacaksınız.

C Lavanta Vadisi

Lavanta Vadisi'nde, uçsuz bucaksız lavanta tarlaları arasında renkli anlar yaşamak size çok iyi gelecek. Lavantaların arasında salıncağa binin, eğlenceli anlarınızı renkli fotoğraflar ile ölümsüzleştirin ve yöresel satış yerlerinden Kırıkkale'nin yöresel ürünlerini temin edin.



ÖNEMLİ TELEFONLAR

ACİL YARDIM
KIRIKKALE VALİLİĞİ
KIRIKKALE BELEDİYESİ
KIRIKKALE İL KÜLTÜR TURİZM MÜDÜRLÜĞÜ
KIRIKKALE ORMAN BÖLGE MÜDÜRLÜĞÜ
KIRIKKALE DOĞA KORUMA VE MİLLİ PARKLAR MÜDÜRLÜĞÜ
KIRIKKALE ALAN KODU

112
(0318) 333 55 00
(0318) 224 27 71
(0318) 224 26 84
(0318) 224 48 53
(0318) 224 48 53
318



SIZE EN YAKIN
ROTA
KIRIKKALE

[f](#) [t](#) [i](#) [v](#)
kirikkalecomtr