

KIRIKKALE VALİLİĐİ

Kırıkkale Tanıtım Projesi Sunum Dosyası

OCAK 2021



ozc.com.tr

İÇİNDEKİLER

Logo

Logonun Hikayesi	7
Orijinal Logo	8
Renkli Kullanım	9
Siyah - Beyaz Kullanım	10
Zemin Üzerinde Kullanım	11
Gri Zemin Üzerinde Kullanım	12
Minimum Ölçülerde Kullanım	13
Zeminli Minimum Ölçülerde Kullanım	14

Slogan

Sloganın Hikayesi	17
Sloganın Soyut Özellikleri	18
Slogan Logo Kullanımı	19
Slogan Logo Yatay Kullanım	20
Slogan Logo Renkli Kullanım	21
Slogan Logo Siyah - Beyaz Kullanım	22
Slogan Logo Zemin Üzerinde Kullanım	23
Slogan Logo Zemin Siyah Beyaz Kullanım	24

Arka Plan

Nasıl Oluşturdu ?	27
Arka Plan Görünümü	28
Farklı Renklerde Kullanımı	29
Zemin Üzerinde Kullanımı	30

Renkler

Renk Hikayeleri	33
Renk Kodları	34
Yardımcı Renkler	35
Logonun Yardımcı Renkler İle Kullanımı	36
Logonun Yardımcı Renkler İle Zemin Üzerinde Kullanımı	37
Sloganın Yardımcı Renkler İle Kullanımı	38
Sloganın Yardımcı Renkler İle Zemin Üzerinde Kullanımı	39
Arka Planın Yardımcı Renkler İle Kullanımı	40
Arka Planın Yardımcı Renkler İle Zemin Üzerinde Kullanımı	41
Arka Planın Siyah - Beyaz Zemin Üzerinde Kullanımı	42

Kurumsal Materyaller

45

Etkileşim

55

Outdoor Materyaller

59

Billboard	60
Metro İçi Reklam Çalışmaları	67
Poster	71
Araç Giydirme	72
Roll - Up	73

Markalaşma ve Tanıtım

75

Kırıkkale - Marka Tescil Başvuruları	76
Kent - Bölge Keşfi	77
Markalaşma Raporu	78
Diğer Unsurların Alan Adları ve Marka Tescil Başvuruları	79
Fotoğraf Çekimleri	81
Video ve Tanıtım Filmi Çekimleri	82
SMS Bilgilendirme Sisteminin Oluşturulması	83
Tabela Sistemi	84
Cep Haritası	86

Sosyal Medya Yönetimi

89

Sosyal Medya Yönetimi	90
Kurumsal Sosyal Medya Tasarımları	91
Sosyal Medya İçerik Yönetimi	92
Yıllık Sosyal Medya Planı	93
Influencer Etkileşimi	94
Sosyal Medya Reklamları	95

Web Teknolojileri

97

Alan Adları	98
Web Portalı Tasarım ve Yazılımı	99
İçerik Yönetimi	100
Rota Oluşturma	101
Google'da Görünür Olmak	102
Web Reklamcılığı	103
Teknik Destek Hizmetleri	107
Web Sunucusu İşlemleri	108
Siber Güvenlik Çalışmaları	108



SIZE EN YAKIN
ROTA
KIRIKKALE

SUNUM

Çok eski tarihlerden bu yana ayakta kalmış tarihi, kültürel, doğal ve toplumsal unsurları ' **En Yakın Rota** ' mottosu ile yeniden keşfetmeye yönelik kapsamlı bir çalışma planlanmaktadır.

Kırıkkale Tanıtım Projesinin her aşamasında bir biri ile bağlantılı tüm unsurlar kurumsal bir çizgide yönetilecektir. Logonun oluşum hikayesinden, kurumsal arka plan kullanımına, slogan kullanımından renk kullanımına bütünleşik **Kırıkkale Tanıtım Kurumsal Kimliği** ortaya çıkartılacaktır.

YENİ BİR HİKAYE

SIZE EN YAKIN
ROTA
KIRIKKALE

KULLANIM

Kırıkkale Tanıtım Projesi bünyesindeki tüm yapılanmalar, kurum içi ve kurum dışında yapılan tüm yazılı, görsel ve işitsel çalışmalarda **Kırıkkale Tanıtım Projesi** bilgilerini esas alır.

Kırıkkale Tanıtım Projesi bünyesinde yer alan tüm alt birim ve departmanlara ait basılı, görsel ve işitsel iletişim çalışmalarının **Kırıkkale Tanıtım Projesi grafik birimi ile koordineli bir şekilde yapılması gerekir.**

Kurum kimliği kılavuzunda belirtilen ölçü ve kurallara uygun olmayan tasarımlar doğru kabul edilemez.

YENİ BİR HİKAYE



A

Kurumsal Logo

SIZE EN YAKIN
ROTA
KIRIKKALE

Logo | Logonun Hikayesi

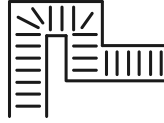
Kırıkkale ilinin öne çıkan cazibe noktaları tek tek en ince ayrıntılarıyla incelenmiş ve logo oluşumuna bu unsurlar ışık tutmuştur.

Selçuklu dönemine ait **Çeşnigir Köprüsü**, Erken Hristiyanlık dönemine ait **Sulu Mağara Yer Altı Şehri**, **Çeşnigir Kanyonu Merdivenleri** ve Demir Çağı'ndan günümüze kadar yaşayan **Ceritkale Kaya Mezarları** logoyu oluşturan unsurlar arasındadır.



1 Çeşnigir Köprüsü

Çeşnigir Köprüsü Logoya Duruş Şeklini Vermiştir. "K-K" harflerinde köprünün kemer kısımları simgelenmiştir.



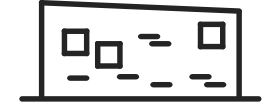
2 Çeşnigir Kanyonu ve Bisiklet Yolu

Çeşnigir Kanyonu Merdivenleri ve Bisiklet Yolu "I-R-I" harflerinde labirent görünümüyle işlenmiştir.



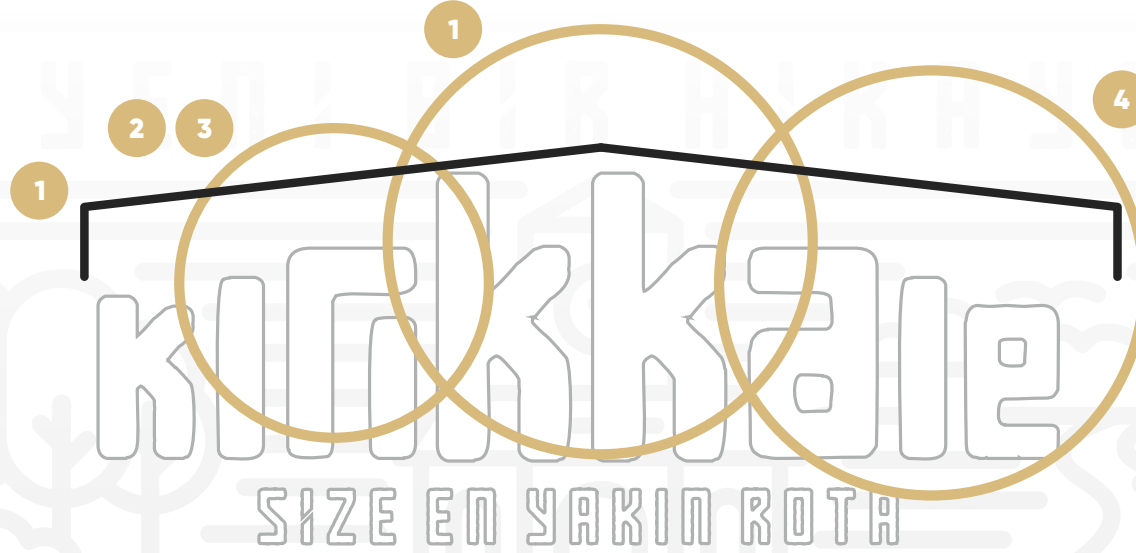
3 Sulu Mağara Yer Altı Şehri

Sulu Mağara Yer Altı Şehri "I-R-I" harflerinde labirent görünümüyle işlenmiştir. 3 kattan oluşan yapay galeride burada simgelenmiştir.



4 Ceritkale Kaya Mezarları

Ceritkale Kaya Mezarları "A-L-E" harflerinde pencereleri temsili olarak gösterilmiştir.



KIRKKALE

SIZE EN YAKIN ROTA



KİGİKKAİE
SİZE EN YAKIN ROTA

KİGİKKAİE
SİZE EN YAKIN ROTA

KİGİKKAİE
SİZE EN YAKIN ROTA

YENİ BİR HİKAYE



Logo | Siyah - Beyaz

KİGİKKAİE
SİZE EN YAKIN ROTA

KİGİKKAİE
SİZE EN YAKIN ROTA

KİGİKKAİE
SİZE EN YAKIN ROTA

YENİ BİR HİKAYE



Logo | Zemin Üzerinde Kullanımı



Logo | Gri Zemin Üzerinde Kullanımı



Logo | Minimum Ölçülerde Kullanımı

KİGİKKAİE
SİZE EN YAKIN ROTA

35 mm

KİGİKKAİE
SİZE EN YAKIN ROTA

45 mm

KİGİKKAİE
SİZE EN YAKIN ROTA

55 mm

KİGİKKAİE
SİZE EN YAKIN ROTA

65 mm

Logo | Zeminli Minimum Ölçülerde Kullanımı



35 mm



45 mm



55 mm



65 mm

B

Slogan

SIZE EN YAKIN
ROTA
KIRIKKALE

Slogan | Sloganın Hikayesi

Slogan oluřunun en önemli teması hedef kitlenin Kırıkkale iline olan yakınlığının vurgulanmasıdır. Turistik bir çağrıřım yapması adına rota kelimesi " Size En Yakın Rota " sloganı ile bütünleřtirilmiřtir.

Sloganın gerçekçi, uygulanabilir ve çok yönlü kullanılabilir olması tanıtım çalıřmaları noktasında sloganın önemli bir rol üstlenmesini sağlayacaktır.



Gerçekçi



Uygulanabilir



Çok Yönlü Kullanım



Akılda Kalıcı

#SizeEnYakınRota



Slogan | Sloganın Soyut Özellikleri

✓ Gerçekçi

Slogan kullanım amacı itibari ile hedef kitleye en yakın turistik lokasyonu ifade etmektedir.

✓ Uygulanabilir

Slogan tüm tanıtım kampanyalarında esnek bir şekilde kullanılabilir. Örnek olarak yeni bir lokasyon tanıtımı için.

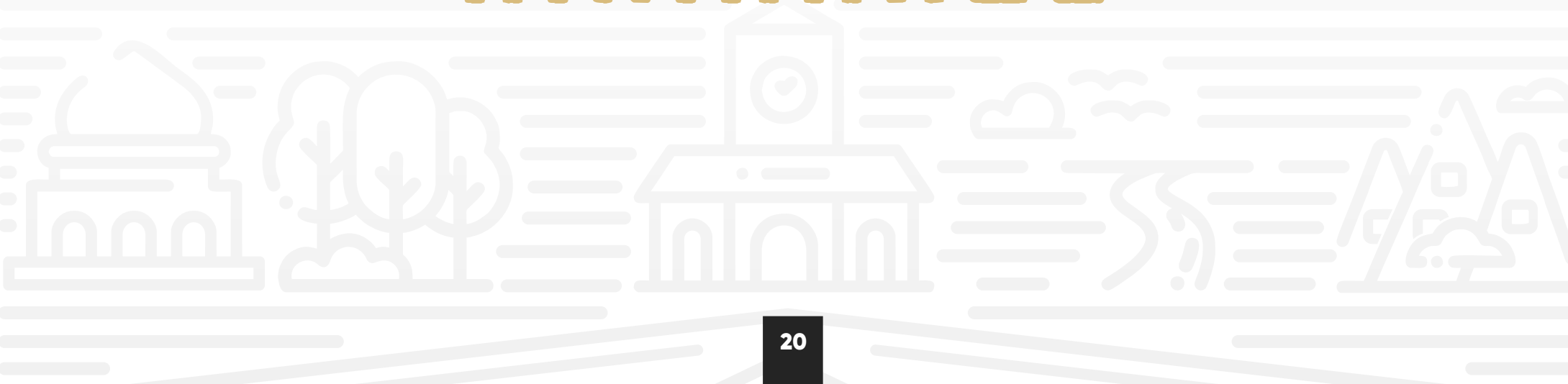
✓ Çok Yönlü Kullanım

Slogan hem dijital ortam kullanımlarında hemde basılı ürünlerde kullanılabilir şekilde oluşturulmuştur.

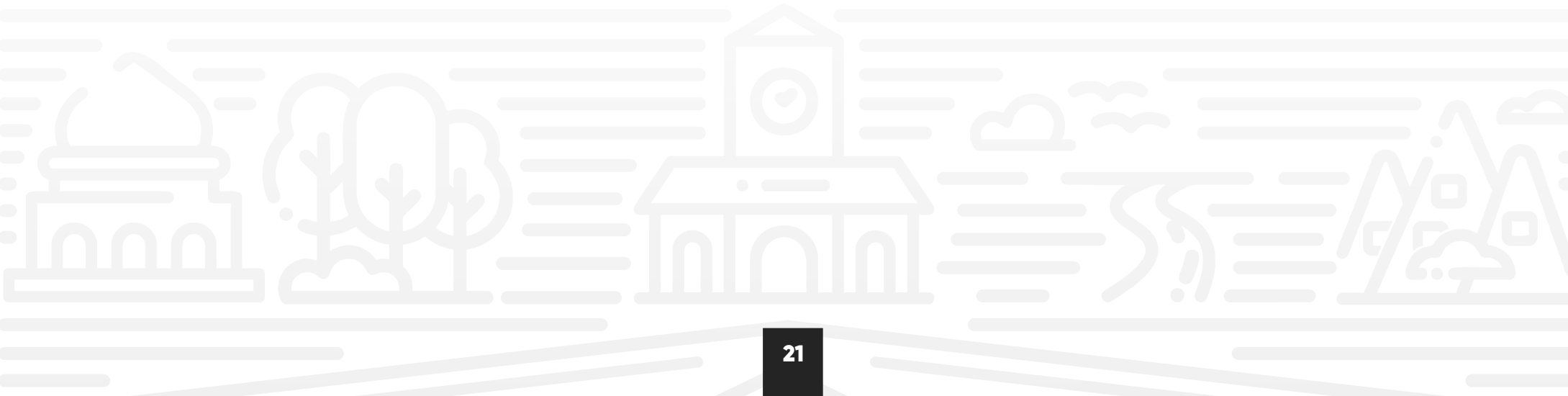
✓ Akılda Kalıcı

Sloganda kullanılan kelimeler bütünü itibari ile basit kelimelerden oluşmaktadır. Yakınlık kelimesinin verdiği pozitif anlam ile akılda kalıcılık noktasında iyi bir seçim olmaktadır.

**SIZE EN YAKIN
ROTA
KIRIKKALE**



SIZE EN YAKIN ROTA KIRIKKALE



Slogan | Slogan Logo Renkli Kullanım

SIZE EN YAKIN
ROTA
KIRIKKALE

SIZE EN YAKIN
ROTA
KIRIKKALE

SIZE EN YAKIN
ROTA
KIRIKKALE

Slogan | Slogan Logo Siyah-Beyaz Kullanım

SIZE EN YAKIN
ROTA
KIRIKKALE

SIZE EN YAKIN
ROTA
KIRIKKALE

SIZE EN YAKIN
ROTA
KIRIKKALE

Slogan | Slogan Logo Zemin Kullanım



Slogan | Slogan Logo Zemin Siyah Beyaz Kullanım



C

Arka Plan

SIZE EN YAKIN
ROTA
KIRIKKALE

Arka Plan | Nasıl Oluştu ?

Arka plan oluşumunda Kırıkkale'nin önemli ve tarihi unsurlarının yer aldığı objeler bulunmaktadır.

Çeşnigir Köprüsü, Ceritkale Kaya Mezarları, Kırıkkale Tren Garı, Haydar Sultan Camii ve Türbesi, Bisiklet Yolu, Doğa ve Kızılırmak objeleri kurumsal arka planı oluşturmaktadır.

Arka plan üzerindeki çizgiler ise **"Yeni Bir Hikaye"** sloganındaki hikaye unsurunu temsil etmektedir. Arka planı beyaz bir sayfa olarak düşünürsek bu sayfaya çizilen unsurlar, hikayeleri ve Kırıkkale'nin hikayesini görselleştirmektedir.

Haydar Sultan Camii ve Türbesi
Diğer Dini Yapılar

Doğa

Tren Garı

Kızılırmak

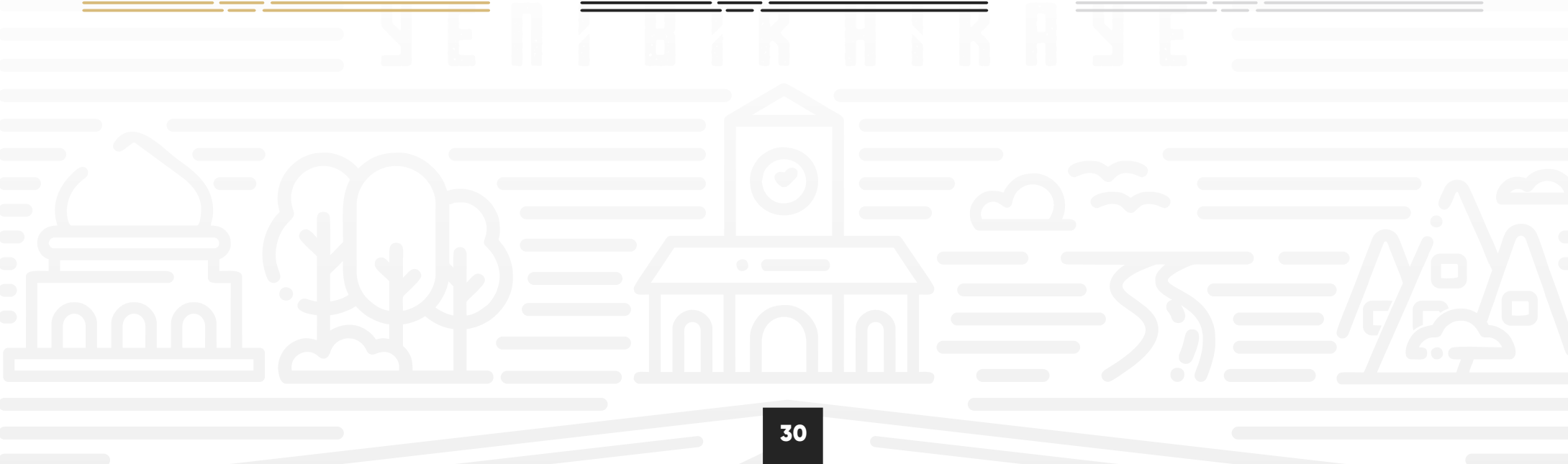
Ceritkale Kaya
Mezarları

Çeşnigir
Köprüsü

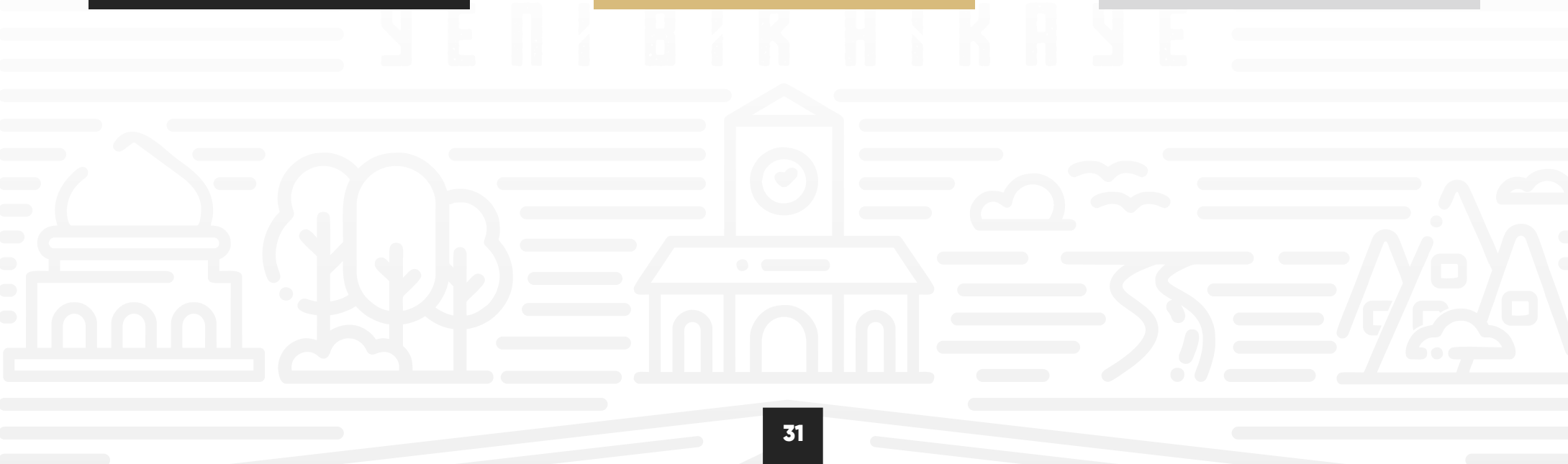




Arka Plan | Farklı Renklerde Kullanımı



Arka Plan | Zemin Üzerinde Kullanımı



D

Renkler

SIZE EN YAKIN
ROTA
KIRIKKALE

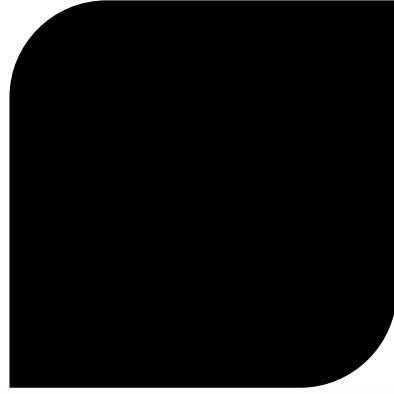
Renkler | Renk Hikayeleri

Kırıkkale Tanıtım Projesi logo ve kurumsal kimliği için renk seçiminde, şehrin duygusunu ve yapısını yansıtması amacıyla, şehrin önemli unsurları ve manzara fotoğrafları incelenerek alınan renk örneklerinin ortalaması kullanılmıştır.

Ayrıca seçilen **çamur rengi tarihi ve kültürel zenginliği ifade etmektedir**. Siyahla beraber kullanımında ise ulaşılmak istenen hedef kitleye daha net hitap edilmesi istenmiştir.



Renkler | Renk Kodları



Pantone 426 C

C: 0 M: 0 Y: 0 K: 1000

R: 36 G: 36 B: 36



Pantone 3599 C

C: 10 M: 20 Y: 55 K: 5

R: 215 G: 190 B: 125

Renkler | Yardımcı Renkler

Yardımcı renkler tanıtım kullanımına uygun olarak verilmek istenen mesaj doğrultusunda kullanılmak üzere belirlenmiştir. Tanıtım konseptine uygun olarak pastel renklerin kullanımı uygun görülmüştür.



Pantone 4143 C

C : 80 M : 60 Y : 30 K : 40

R : 60 G : 80 B : 110



Pantone 3599 C

C : 10 M : 80 Y : 68 K : 15

R : 200 G : 70 B : 70



Pantone 7411 C

C : 5 M : 40 Y : 70 K : 5

R : 230 G : 160 B : 90



Pantone 576 C

C : 50 M : 15 Y : 75 K : 20

R : 125 G : 155 B : 90

Renkler | Logonun Yardımcı Renkler İle Kullanımı

κΙΓΚΚαΙε
SIZE EN YAKIN ROTA

κΙΓΚΚαΙε
SIZE EN YAKIN ROTA

κΙΓΚΚαΙε
SIZE EN YAKIN ROTA

κΙΓΚΚαΙε
SIZE EN YAKIN ROTA

Renkler | Logonun Yardımcı Renkler İle Zemin Üzerinde Kullanımı



Renkler | Sloganın Yardımcı Renkler İle Kullanımı

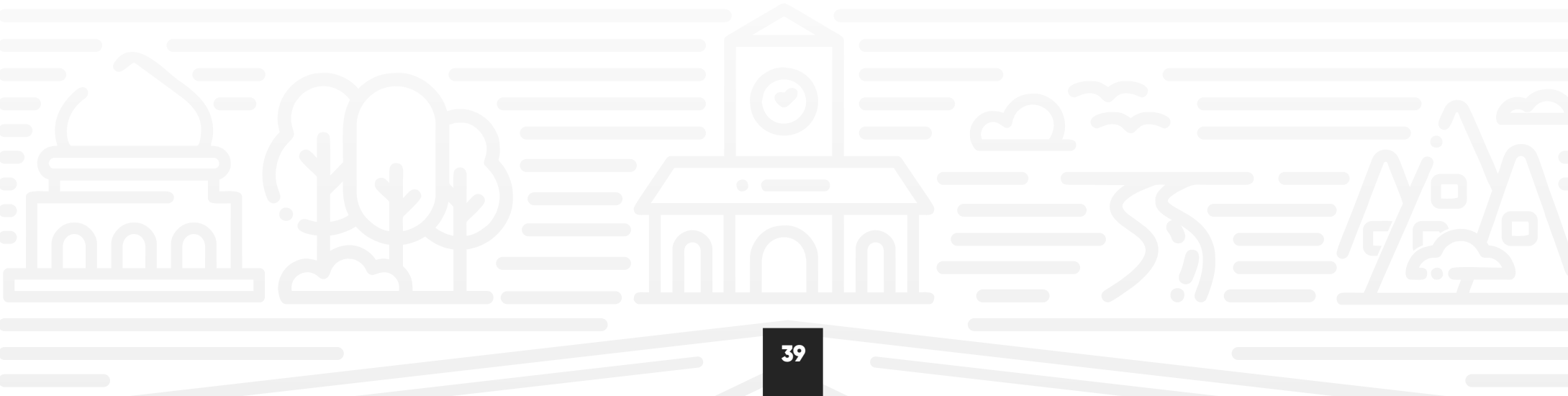
SIZE EN YAKIN
ROTA
KIRIKKALE

SIZE EN YAKIN
ROTA
KIRIKKALE

SIZE EN YAKIN
ROTA
KIRIKKALE

SIZE EN YAKIN
ROTA
KIRIKKALE

SEYİR BİR HİKAYE



Renkler | Sloganın Yardımcı Renkler İle Zemin Üzerinde Kullanımı

SIZE EN YAKIN
ROTA
KIRIKKALE

SIZE EN YAKIN
ROTA
KIRIKKALE

SIZE EN YAKIN
ROTA
KIRIKKALE

SIZE EN YAKIN
ROTA
KIRIKKALE

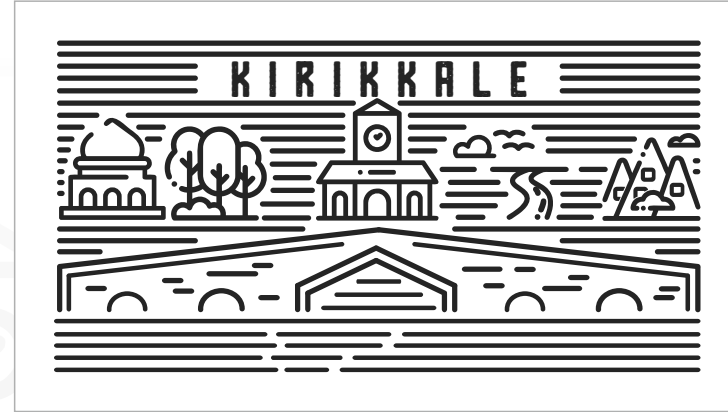
Renkler | Arka Planın Yardımcı Renkler İle Kullanımı



Renkler | Arka Planın Yardımcı Renkler İle Zemin Üzerinde Kullanımı



Renkler | Arka Planın Siyah - Beyaz Zemin Üzerinde Kullanımı



E

Kurumsal Materyaller

SIZE EN YAKIN
ROTA
KIRIKKALE

Kurumsal Materyaller | Kupa Bardak



Bu bölümde kullanılacak ürünler logo, slogan ve arka plan konseptlerinin uygulanabilirlik ve görünüm çalışmaları için kullanılmaktadır.

Kurumsal Materyaller | Plaka



Kurumsal Materyaller | Yastık



Kurumsal Materyaller | Karton Çanta



Kurumsal Materyaller | Kitap Ayracı



Kurumsal Materyaller | Bardak Altlığı



Kurumsal Materyaller | Defter





KIRIKKALE
SIZE EN YAKIN ROTA

F

Etkileşim

SIZE EN YAKIN
ROTA
KIRIKKALE

Etkileşim

Kırıkkale tanıtım projesi kapsamında kurumsal kimliğe bağlı kalarak bazı etkileşim faaliyetleri yürütülmesi planlanmaktadır.

Şehre gelen insanların şehrin bütünüyle duygusal bir bağ kurmalarını sağlamak amacıyla, var olan bir ürünün ya da proje ekibi tarafından belirlenecek ve markalaştırılacak bir ürünün, şehre özgü bir yapıda tanıtımının yapılması planlanmaktadır.

Örnek Etkileşim

Örneğin Kırıkkale Kahvesi adını altında bir ürün planlaması yapılarak proje sloganı ile birlikte **"Yeni Bir Kahve Deneyimi"** şeklinde bir pazarlama yürütülebilir.



Etkileşim | Kırıkkale'nin Hikayesi Kitabı

" Kırıkkale Yeni Bir Hikaye " sloganının bir etkileşimi olarak şehre turistik amaçlı gelen ziyaretçilere " Kırıkkale'nin Hikayesi " kitabı ücretsiz olarak verilerek şehrin tanıtımına katkı yapılırken aynı zamanda ziyaretçiler ile duygusal bir bağlantı kurulması sağlanacaktır.

Kitap içeriğinde ;

- ✓ Kırıkkale'de Gezilecek Lokasyonlar ve Kısa Tanıtları
- ✓ Kırıkkale'nin Tanıtımı
- ✓ Ziyaretçinin kendi hikayesini yazması için boş sayfalar
- ✓ Ziyaretçinin kendi fotoğraflarını yapıştırması için anı bölümü



G

Outdoor Materyaller

SIZE EN YAKIN
ROTA
KIRIKKALE

Outdoor Materyaller | Billboard



Outdoor Materyaller | Billboard



Outdoor Materyaller | Billboard



Outdoor Materyaller | Billboard



Outdoor Materyaller | Billboard



Outdoor Materyaller | Billboard



Outdoor Materyaller | Billboard



Outdoor Materyaller | Metro İçi Reklam Çalışmaları



Outdoor Materyaller | Metro İçi Reklam Çalışmaları



Outdoor Materyaller | Metro İçi Reklam Çalışmaları



YENİ
BİR
HİKAYE

Outdoor Materyaller | Metro İçi Reklam Çalışmaları



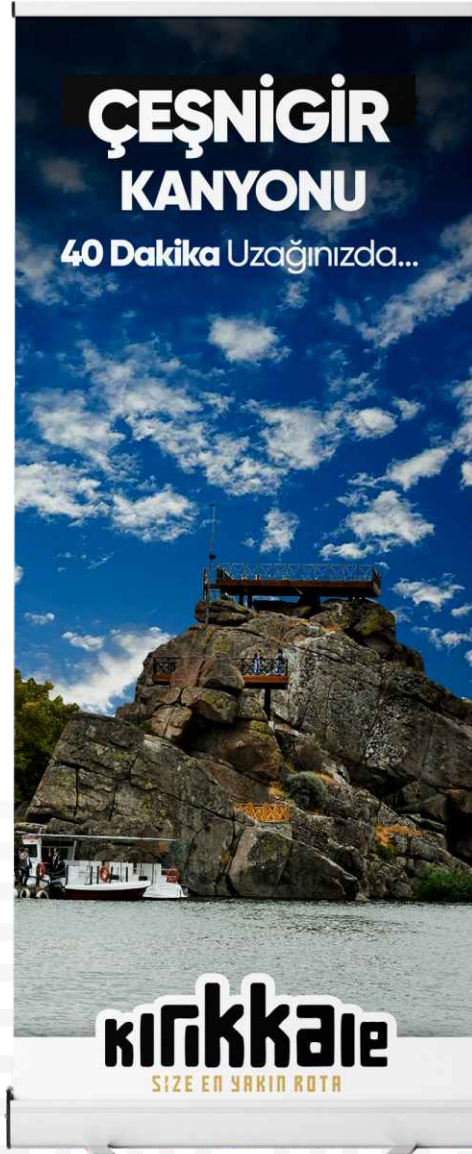
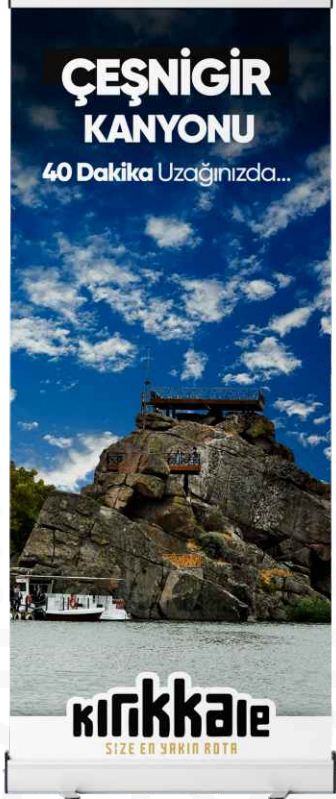
Outdoor Materyaller | Poster



Outdoor Materyaller | Araç Giydirme



Outdoor Materyaller | Roll Up



H

Markalařma ve Tanıtım

SIZE EN YAKIN
ROTA
KIRIKKALE

Markalařma ve Tanıtım | Marka Tescil Bařvuruları

Marka tescil iřlemi yapılmamıř bir alıřma tamamıyla temelsiz bir yapıya benzer ki bu yapı en ufak bir sarsıntıda yıkılacaktır.

Dolayısıyla belirlenecek olan isim veya isimlere ynelik marka tescil bařvuruları yapılmadan projenin yrtlmesi ileride ok ciddi sorunlara yol aabileceğinden ařağıda belirtilmiř marka tescil bařvuruları yapılmalıdır;

! Kırıkkale Yeni Bir Hikaye

38, 41 ve 42. Sınıflarda Tescili Tavsiye Edilir.



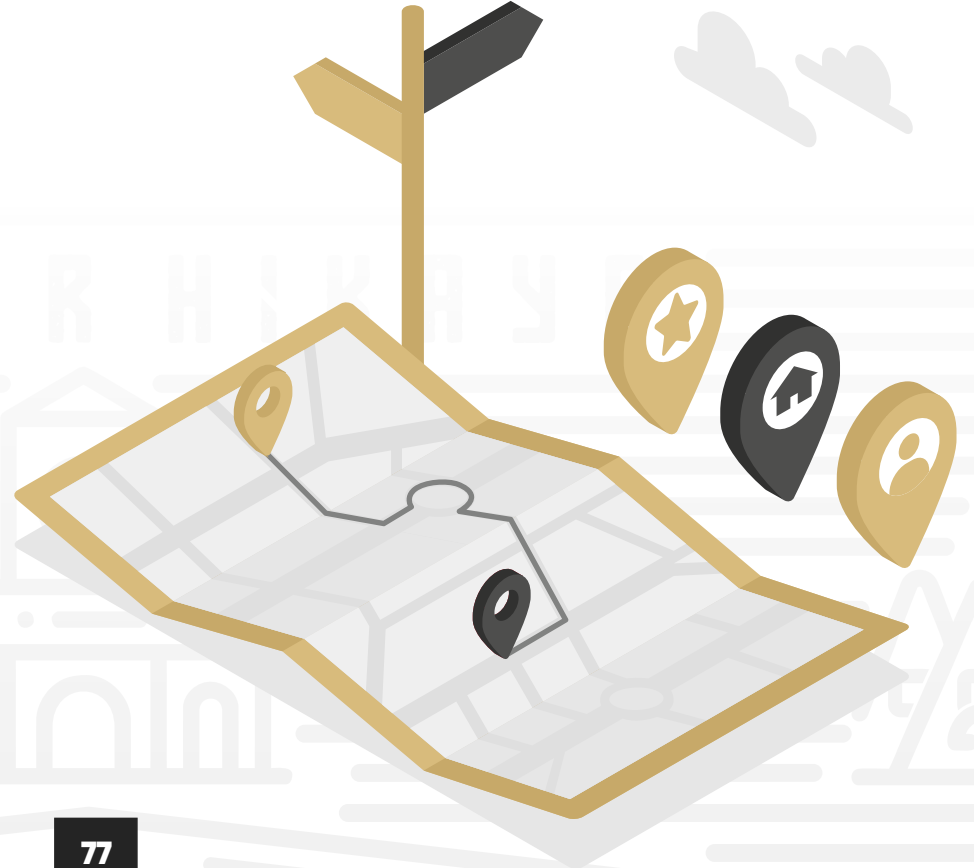
Markalařma ve Tanıtım | Kent - Bölge Keřfi

Bir kentin, bir bölgenin özelliklerini, turistik mekanlarını, tarihi dokusunu, sosyal ve kültürel yapısını ve diđer tüm yönlerini anlamanın, tespit etmenin ve ortaya çıkartmanın en iyi yolu o kentte veya bölgede ciddi bir keřif çalışması yapılması ile mümkündür.

Türkiye her açıdan bir cennet gibidir. Her bir bölgesinde, her bir ilinde, hatta her bir köyünde saklı kalmıř, unutulmaya yüz tutmuř ve aslında manevi olarak çok deđerli unsurlar mevcuttur.

Önemli olan bunların tespit edilerek ortaya çıkartılması ve mümkünse ölümsüzleřtirilmesi, dijital ortama aktarılmasıdır.

Bu dođrultuda **Kırıkkale ilinde bir keřif çalışması yapılarak markalařmasına çalışmalarına katkı sađlayacak tüm unsurlar tespit edilmelidir.**



Markalařma ve Tanıtım | Markalařma Raporu

Kırıkkale'de pek çok deęer maalesef kaybedilmeye yz tutmuř durumdadır. Kırıkkale sokaklarında herhangi birine Kırıkkale'nin meřhur rnleri,kltrel deęerleri, yiyecek ve iecekleri sorulduęunda, bu soruyu řařkınlıkla karřılamakta ve net bir yanıt verememektedir.

zellikle gen nesil Kırıkkale'nin sahip olduęu deęerlerin neredeyse hi farkında deęildir. Aslına bakıldıęında Kırıkkale, kk bir Trkiye gibidir. Birok doęal gzellięi, kltr, tarihi, yemekleri ile adından sz ettirebilecek deęerlere sahiptir.

Kırıkkale'nin kaybedilmiř ve kaybedilmeye yz tutmuř birok deęerini geri kazanma ve gn yznde olan deęerlerini de parlak bir řekilde geleceęe tařıma zamanıdır.

Markalařma ve Tanıtım | Dięer Unsurların Alan Adları ve Marka Tescil Bařvuruları

Bölge ile özdeřleşmiş, Kırıkkale iline özgün, lokasyon,gastronomik unsur, tarihi mekan vb. unsurların belirlenerek isimleri ve var ise logo ve sloganları ile marka tescil bařvuruların yapılması ve tamamlanması řehrin markalařması noktasında önemli bir tanıtım çalıřmasıdır.

Markalařması gereken örnek unsurlar;

	.com	.net	.org	.com.tr
yenibirhikaye	✗ Dolu	✓ Bořta	✓ Bořta	✓ Bořta
yenibirhikayekirikkale	✓ Bořta	✓ Bořta	✓ Bořta	✓ Bořta
kirikkaleyenibirhikaye	✓ Bořta	✓ Bořta	✓ Bořta	✓ Bořta
kocubaba	✗ Dolu	✓ Bořta	✓ Bořta	✓ Bořta
sulumagara	✓ Bořta	✓ Bořta	✓ Bořta	✓ Bořta
cesnigir	✗ Dolu	✓ Bořta	✓ Bořta	✓ Bořta
ceritkale	✓ Bořta	✓ Bořta	✓ Bořta	✓ Bořta
delice	✗ Dolu	✗ Dolu	✗ Dolu	✗ Dolu
karaahmetli	✗ Dolu	✓ Bořta	✓ Bořta	✓ Bořta
sulakyurt	✗ Dolu	✗ Dolu	✓ Bořta	✓ Bořta

Markalařma ve Tanıtım | Dięer Unsurların Alan Adları ve Marka Tescil Bařvuruları

Tescil edilebilecek markalar ve coęrafi iřaretler;

! Koęubaba (Türbesi)	41. Sınıfta Tescili Tavsiye Edilir.
! Sulu Maęara	41. Sınıfta Tescili Tavsiye Edilir.
! Çeřnigir (Köprüsü)	41. Sınıfta Tescili Tavsiye Edilir.
! Ceritkale (Kaya Mezarları)	41. Sınıfta Tescili Tavsiye Edilir.
! Delice Doęal Kaynak Tuzu	Coęrafi İřaret Alınmalıdır.
! Karahmetli Patlıcanı	Coęrafi İřaret Alınmalıdır.
! Sulakyurt Kavunu	Coęrafi İřaret Alınmalıdır.
! Kırık Kahve	Marka Tescil İřlemleri ve Markalama Çalıřması Yapılması Önerilir.

Markalaşma ve Tanıtım | Fotoğraf Çekimleri

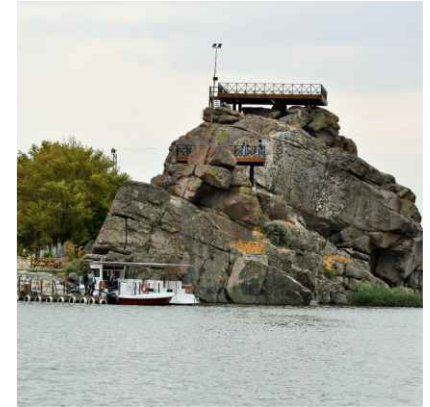
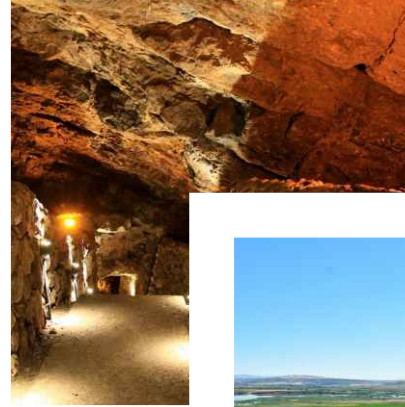
Bir bölgede turizmi canlandırmanın olmazsa olmazı bölgeyi görsel olarak dijital ortamda kaliteli ve profesyonel bir şekilde potansiyel ziyaretçilere sunabilmektir. Bölgesel tanıtım ve markalaşma projelerinde kullanılmak üzere, çeşitli konseptlerde en az 2 mevsimde tematik fotoğraf ve video çekimi çalışmaları yapılmalıdır.

Fotoğraf Çekimi Dönemleri

Kırıkkale'de Kış	Ocak - Şubat
Kırıkkale'de Yaz	Mayıs

Kullanım Alanları

- ✓ Kırıkkale.com.tr Web Portalı
- ✓ Valilik ve Paydaş Web Siteleri
- ✓ Sosyal Medya Platformları
- ✓ Kent Rehberi
- ✓ Cep Harita
- ✓ Haber ve Gezi Siteleri



Markalaşma ve Tanıtım | Video ve Tanıtım Filmi Çekimleri

Kırıkkale ili genelinde olmak üzere il merkezi ve ilçelerin coğrafi, sosyal, kültürel, ekonomik ve çevresel yapısı hakkında bilgi vermek ve turizm potansiyeli hakkında yönlendirici olmak; ilin çekiciliğini arttırmak üzere güncel, etkileyici tanıtım filmleri oluşturulmalıdır.

Ayrıca bölgede ön plana çıkan değerler için ayrı ayrı konseptler oluşturularak tanıtım filmleri çeşitlendirilmelidir.

Örneğin **bölge tarihi ve turistik dokusu ve bölge gastronomik unsurları bu noktada çok fazla önem arz etmektedir.**

Tanıtım filmleri aşağıdaki şekilde hazırlanmalıdır;

Kırıkkale Genel Tanıtım Filmi	2-3 Dakika
Kırıkkale Doğa Temalı Tanıtım Filmi	1 Dakika
Kırıkkale Tarih Temalı Tanıtım Filmi	1 Dakika
Kırıkkale Gastronomi Temalı Tanıtım Filmi	1 Dakika
5 Adet Kısa Spot	10'ar Saniye

Kullanım Alanları

- ✓ Kırıkkale.com.tr Web Portalı
- ✓ Valilik ve Paydaş Web Siteleri
- ✓ Sosyal Medya Platformları

Markalařma ve Tanıtım | SMS Bilgilendirme Sisteminin Oluřturulması

Őehrin ierisinden geen otobanda gnde on binlerce ara geiři saėlanmaktadır. Bu geiř potansiyelini kullanmak amacıyla lokasyon bazlı SMS bilgilendirmeleri yapılması planlanmaktadır. Yol gzergahı boyunca belirlenecek noktalarda insanlara Kırıkkale ilini tanıtacak bilgilendirme SMS'leri gnderilecektir.

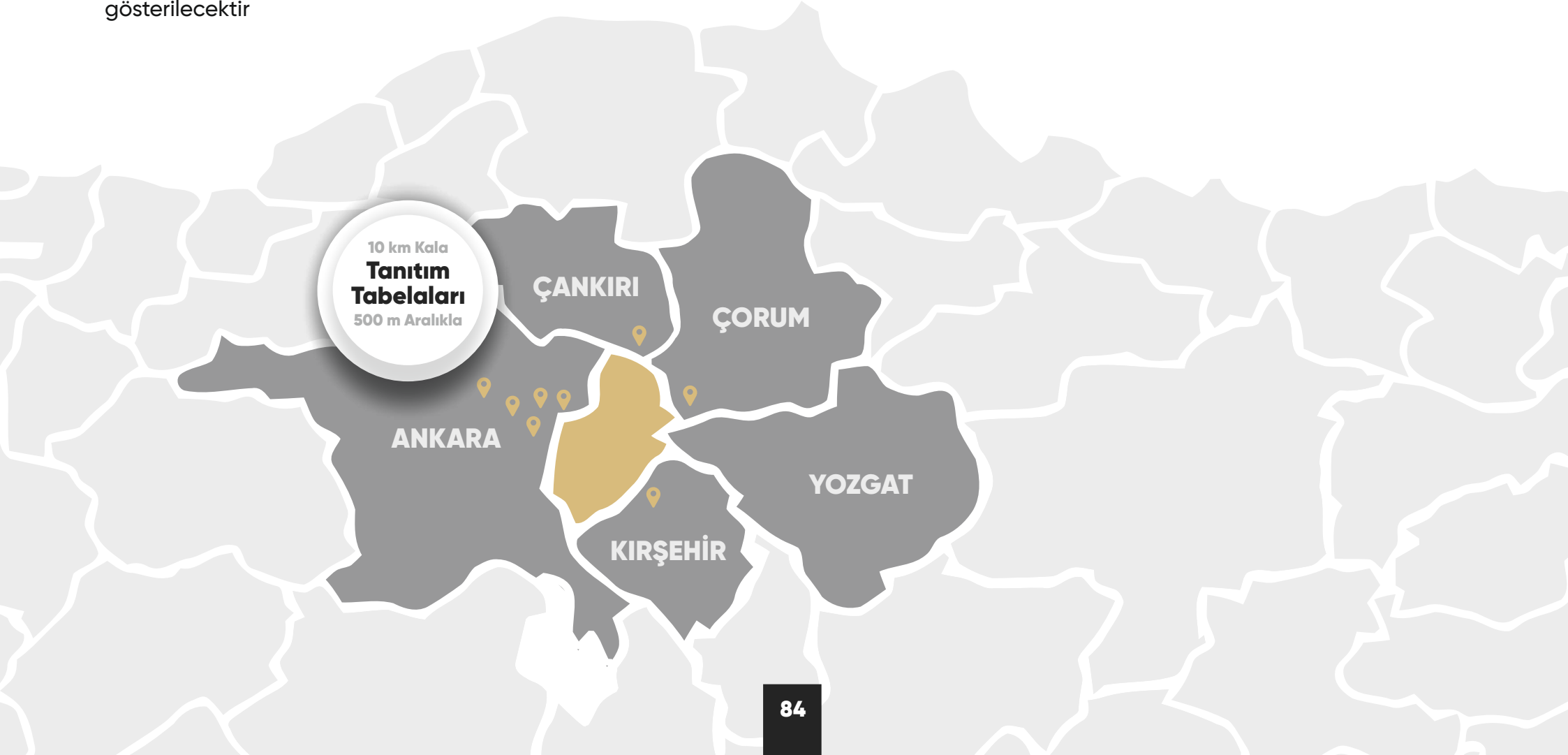
Tanıtım projesinin bařarısı ve kurumsallıėını saėlamak amacıyla, her telefon numarasına bir defa aynı mesaj gnderilecek. Diėer geiř sırasında farklı bir lokasyon tanıtım SMS'i gnderilecektir.



Markalaşma ve Tanıtım | Tabela Sistemi

Bölgede gerçekleştirilen iş gezileri esnasında kentin çevresindeki tabelaların, kente gelen kişilere yönelik yeterli yönlendirmeyi yapmadığı görülmüştür. Bu sebeple Kırıkkale genelindeki çok önemli tarihi, kültürel, gastronomik, turistik unsurlara yönlendirme yapabilecek bir tabela sistemi oluşturulmalıdır.

Şehrin giriş ve çıkışlarında belli kilometre aralıklarında ve şehre yaklaşık **10 kilometre mesafeden itibaren başlayacak olan**, sonrasında **her kilometrede istenen destinasyonun mesafesini ve içeriğini gösteren tanıtım tabelaları** tanıtım projemizin diğer bir önemli ayağını oluşturmaktadır. Keşif çalışmalarından sonra belirlenecek olan ürün, destinasyon vb. unsurlar belli kilometreler aralığında tabelalarda gösterilecektir





ANKARA



KIRIKKALE

DiĞER İLLER



9 km

8 km



7 km

6 km



4 km

3 km



2 km

1 km



0 km



9 km

8 km



7 km

6 km



4 km

3 km



2 km

1 km

10 km

7,5 km

5 km

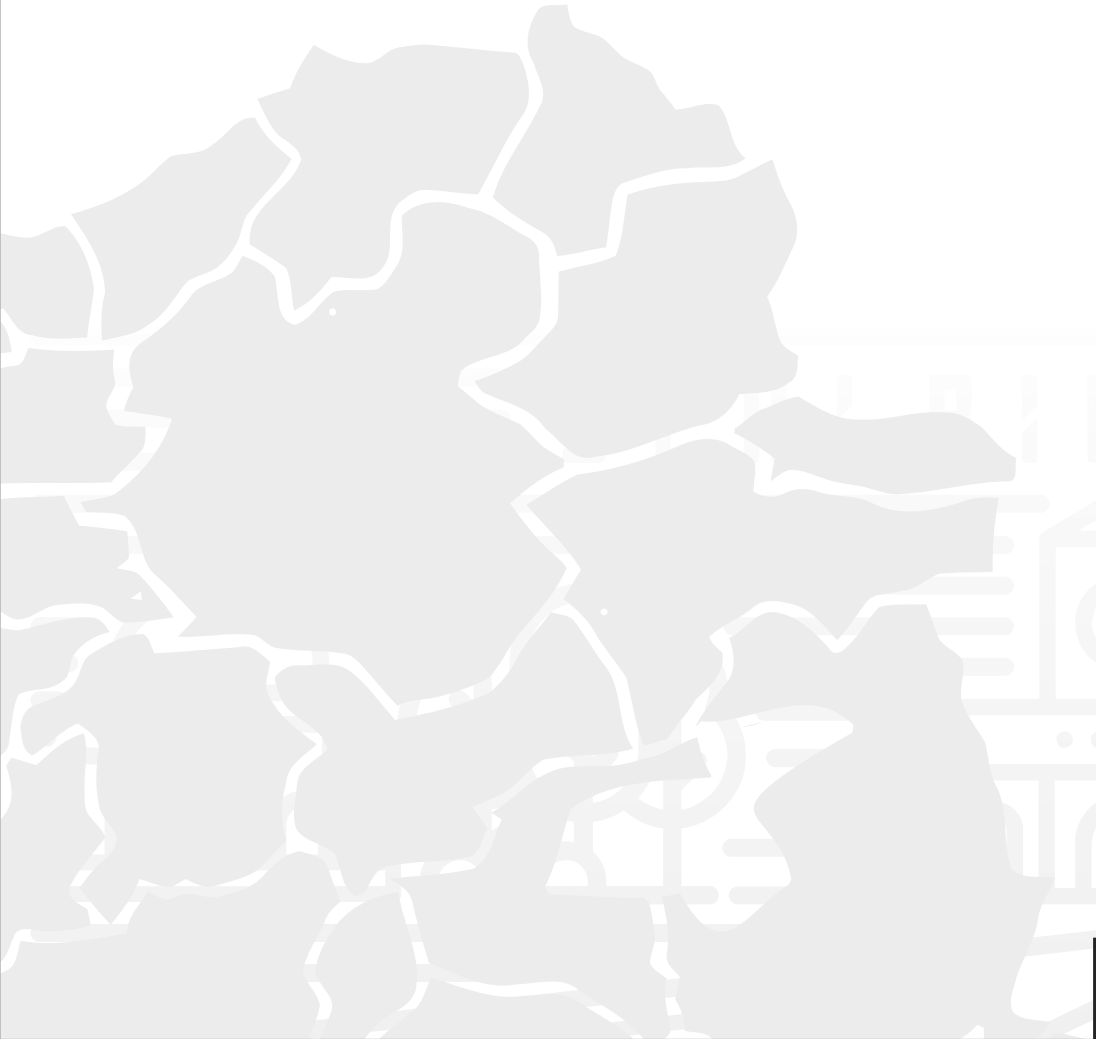
2,5 km

2,5 km

5 km

7,5 km

10 km



Markalaşma ve Tanıtım | Cep Haritası

İl genelini kapsayacak şekilde **il merkezi ve ilçelerde hangi turistik unsurların bulunduğunu** açıklamalarıyla birlikte sunabilecek kapasitede **2D tasarım teknikleriyle** bir **cep haritası hazırlanmalı, baskısı yapılmalı ve bölge genelindeki turistik noktalara** dağıtımı sağlanmalıdır .

Harita üzerinde **QR Kod bulunmalı** ve ziyaretçiler bu kodu telefonlarına okutarak mobil olarak haritayı görüntüleyebilmelidir.

- | | |
|---------------------|------------------|
| → Antik Kentler | → İnanç |
| → Park ve Bahçeler | → Anıtlar |
| → Doğal Güzellikler | → Mağaralar |
| → Şehir Dokusu | → İller |
| → Müzeler | → İlçeler |
| → Gastronomi | → Kamu Kurumları |





Firmamız tarafından Güney Ege Turizm
tanıtım sitesi için hazırlanan turizm haritası.



Sosyal Medya Yönetimi

SIZE EN YAKIN
ROTA
KIRIKKALE

Sosyal Medya Yönetimi | Sosyal Medya Yönetimi

Kırıkkale Tanıtım Projesi kapsamında yapılması planlanan sosyal medya çalışmaları aşağıdaki tabloda listelenmiştir.

Yapılacak Sosyal Medya Çalışmaları

Sosyal Medya Platformları

facebook

twitter 

Instagram

You Tube 

Yapılacak Çalışmalar

- ✓ Kırıkkale ile ilgili en çok kullanılan sosyal medya platformlarında hesapların oluşturulması
- ✓ Geribildirimlerin takibi,
- ✓ Hesap kullanıcı linklerinin (kullanıcı adları) alınması,
- ✓ Beğeni artırılması,
- ✓ Her bir platforma yönelik profil ve kapak görsellerinin oluşturulması,
- ✓ Abone artırılması,
- ✓ İçerik paylaşım taslak tasarımlarının yapılması,
- ✓ Reklam çalışmaları,
- ✓ Paylaşım içeriklerinin oluşturulması ve paylaşımı,
- ✓ Blogger, Influencer ve Youtube Fenomenlerinin kullanımı ile etkileşim artırılması.

Sosyal Medya Yönetimi | Kurumsal Sosyal Medya Tasarımları

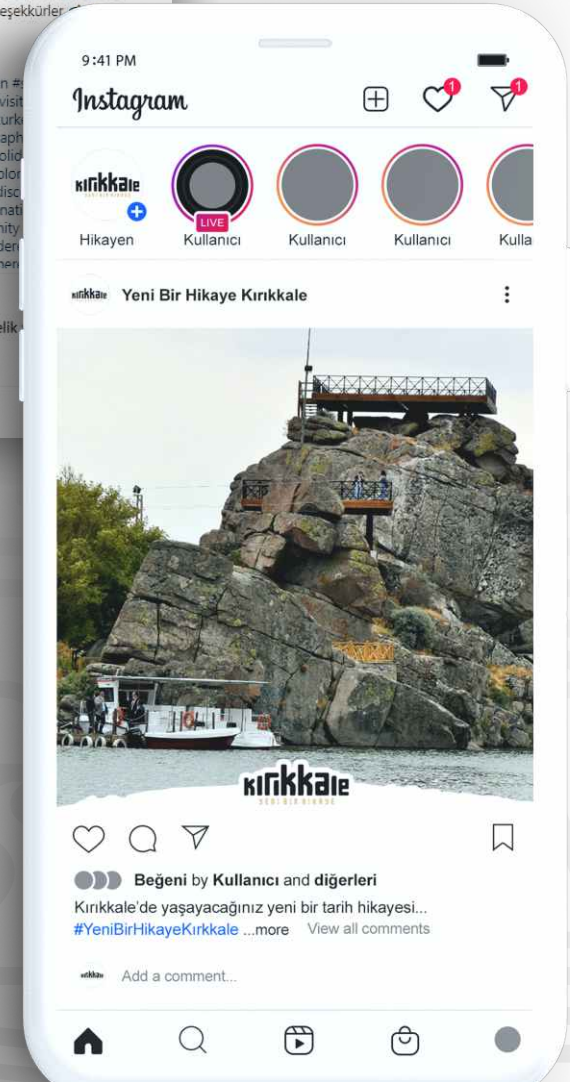
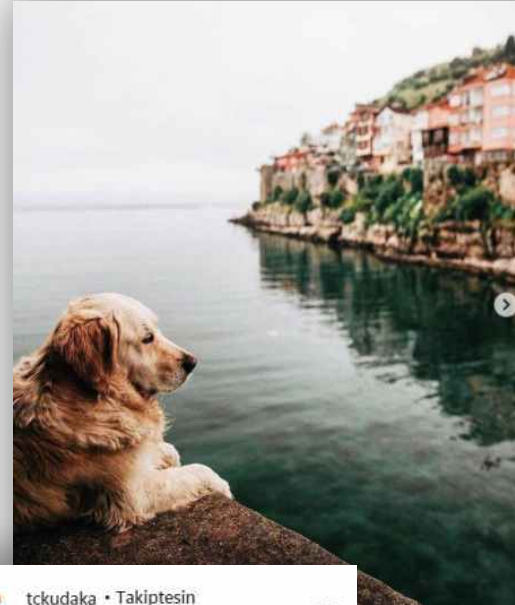
Oluşturulan sosyal medya hesaplarının Kırıkkale Tanıtım Projesi kurumsal kimliğine bağlı kalarak tasarımların yapılması planlanmaktadır. Tüm platformlar için sosyal medya paylaşım şablonları, sosyal medya kapak ve profil fotoğrafları gibi konularda kurumsallaşma çalışmaları yapılacaktır.

Ana Sosyal Medya Tanıtım Platformları

Instagram YouTube

Yardımcı Sosyal Medya Tanıtım Platformları

facebook twitter



Sosyal Medya Yönetimi | Sosyal Medya İçerik Yönetimi

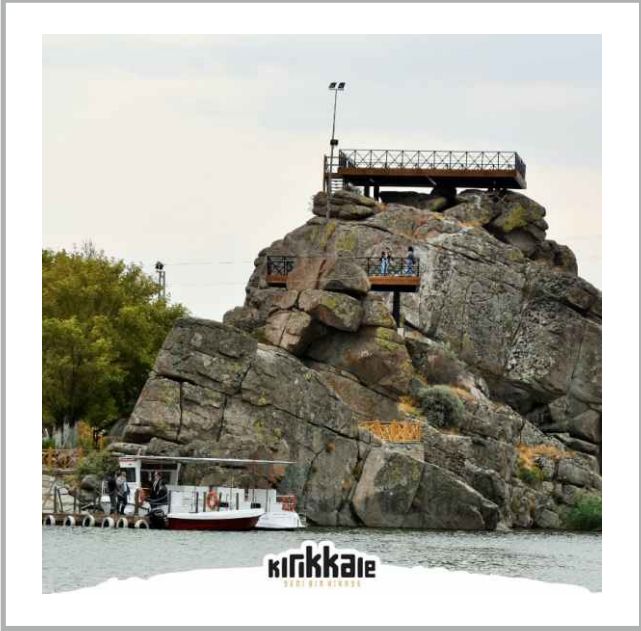
Sosyal medya sayfalarında paylaşılacak içeriklerin günlük, haftalık, aylık ve yıllık planlaması içerik yönetimi ve reklam çalışmaları olmak üzere 2 şekilde planlanmaktadır.

Paylaşım içerik metinleri ve günleri Kırıkkale Valiliği'nin görevlendireceği yetkili ile koordineli şekilde ilerleyecektir.

Örnek Günlük Paylaşım Örneği Uygulaması;

Paylaşım Tarihi
31 Aralık 2020

Paylaşım Görseli



Paylaşım Metni

Doğasıyla ve Tarihiyle yepyeni bir hikaye, sizi bekliyor Kırıkkale'de...

Harika bir seyir terası, yürüyüş yolu, ve kanyonuyla Çeşnigir Köprüsü tüm ihtişamıyla sizi bekliyor...

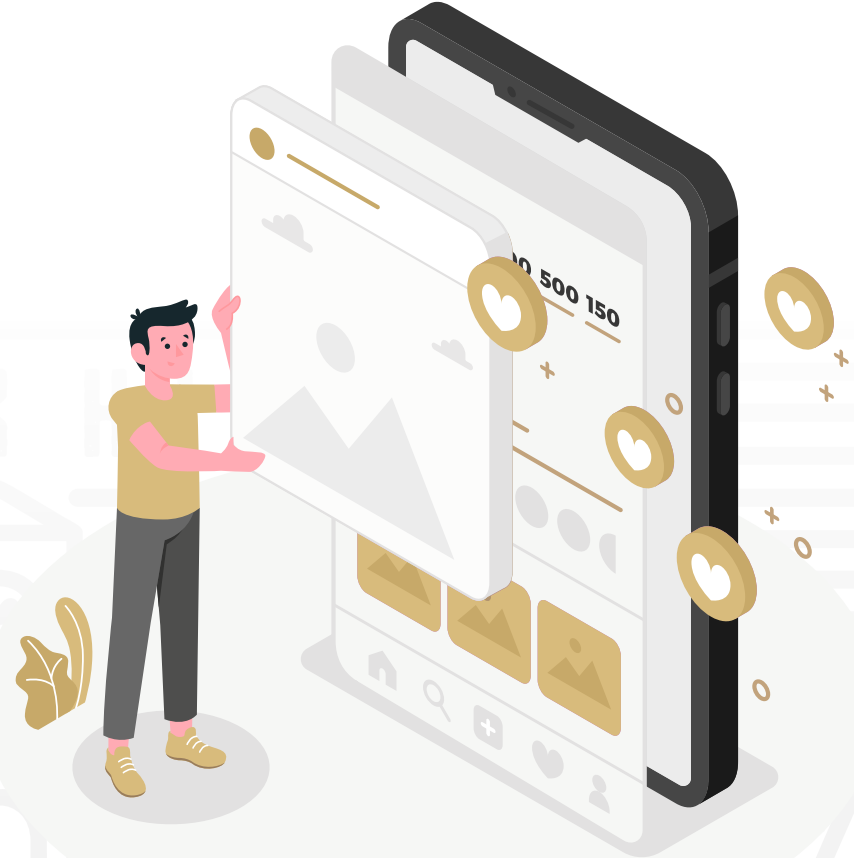
#SizeEnYakınRotaKırıkkale #Kırıkkale #Çeşnigir

Paylaşım Platformları

- twitter/kirikale.com.tr
- facebook/kirikale.com.tr
- instagram/kirikale.com.tr

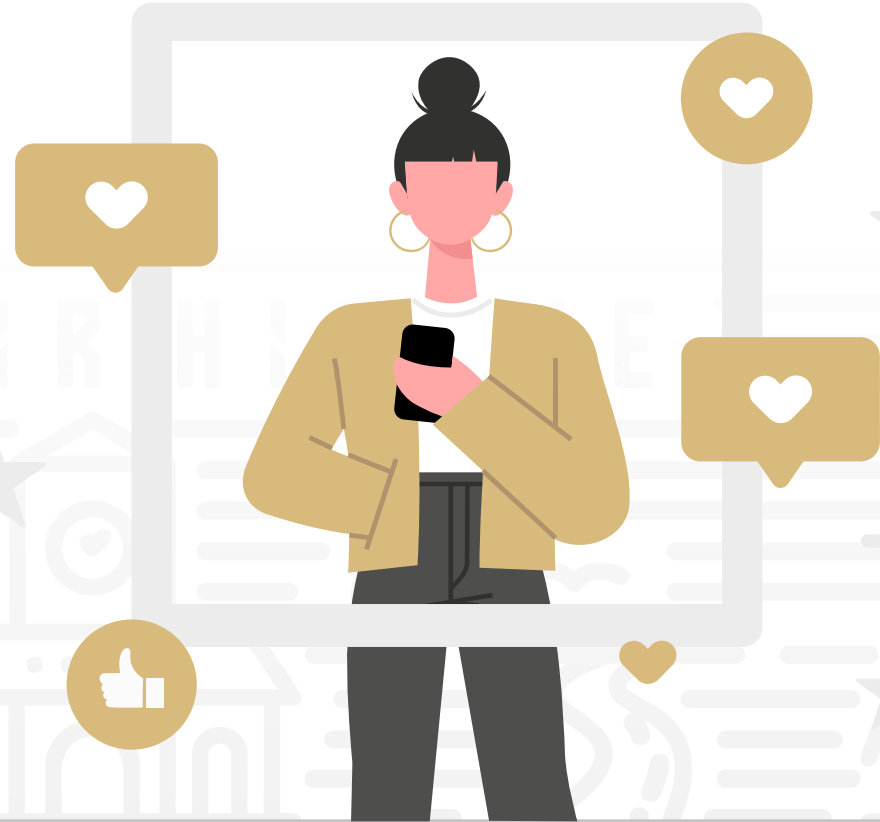
Sosyal Medya Yönetimi | Yıllık Sosyal Medya Planı

Sosyal medya sayfalarında paylaşılacak içeriklerin günlük, haftalık, aylık ve yıllık planlaması içerik yönetimi ve reklam çalışmaları olmak üzere 2 şekilde planlanmaktadır. Özel Günler ve Haftalar, resmi günler, Kırkkale için önemli günler gibi unsurlar belirlenerek paylaşım şekli ve tarihleri ile beraber hazırlanması planlanmaktadır.






Sosyal Medya Yönetimi | Influencer Etkileşimi

Ankara'da ikamet eden ve Ankara'da faaliyet gösteren sosyal medya fenomenleri Kırıkkale'ye getirerek etkin bir sosyal medya reklam alanı oluşturulması planlanmaktadır.



Sosyal Medya Yönetimi | Sosyal Medya Reklamları

Oluşturulan sosyal medya, içerik ve reklam yönetimi stratejilerinin uygulanmasıyla öngörülen aylık ve toplam sosyal medya sonuçlarına aşağıdaki tabloda yer verilmiştir.

	1.AY	2.AY	3.AY	4.AY	5.AY	6.AY	7.AY	8.AY	9.AY	10.AY	11.AY	12.AY
 Instagram	500 Takipçi	1.500 Takipçi	2.500 Takipçi	5.000 Takipçi	8.000 Takipçi	15.000 Takipçi	17.500 Takipçi	20.000 Takipçi	22.500 Takipçi	25.000 Takipçi	27.500 Takipçi	30.000 Takipçi
 facebook	500 Takipçi	1.500 Takipçi	2.500 Takipçi	5.000 Takipçi	8.000 Takipçi	15.000 Takipçi	17.500 Takipçi	20.000 Takipçi	22.500 Takipçi	25.000 Takipçi	27.500 Takipçi	30.000 Takipçi
 YouTube	50 Abone	100 Abone	150 Abone	500 Abone	750 Abone	1.000 Abone	1.500 Abone	2.000 Abone	2.500 Abone	5.000 Abone	7.500 Abone	10.000 Abone

i

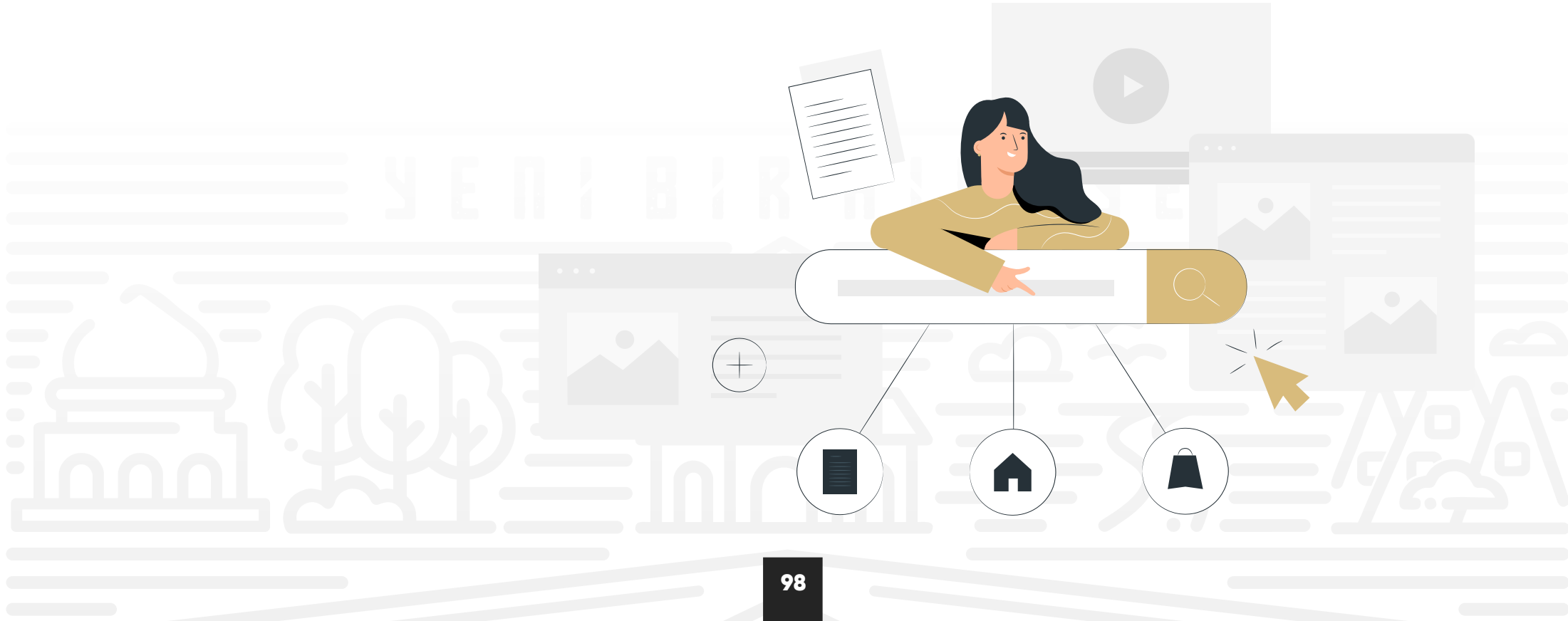
Web Teknolojileri

SIZE EN YAKIN
ROTA
KIRIKKALE

Web Teknolojileri | Alan Adları

Kırıkkale Tanıtım Projesi kapsamında kullanılacak olan web siteleri için alan adı işlemlerinin tamamlanması gerekmektedir.

✔ kirikkale.com.tr	Valilik Adına Tescil Edilmesi Önerilmektedir.
✔ yenibirhikayekirikkale.com/.net / .org	Valilik Adına Tescil Edilmesi Önerilmektedir.
✔ kirikkaleyenibirhikaye.com/.net / .org	Valilik Adına Tescil Edilmesi Önerilmektedir.



Web Teknolojileri | Web Portalı Tasarım ve Yazılımı

Dünya çapında oluşturulan bölgesel tanıtım sitelerinin bazıları ticari olarak işletilmekte, bazıları da şehirlerin kamu otoriteleri tarafından geliştirilmektedir.

Bir şehrin genel özellikleri ve turistik cazibelerinin tanıtımında rol oynayan bölgesel kamu kurumlarının geliştirdikleri bu siteler, günümüzde marka şehir olabilmek için gerekli unsurlardan biri haline gelmiştir.

Bu bağlamda geliştirilen fonksiyonel bir marka kent - bölge tanıtım sitesinin taşıması gereken temel özellikler şu şekilde olmalıdır:

Web Portalı Teknik Özellikleri

- ✓ Profesyonel Tasarım ve Yazılım
- ✓ Harita ve Yol Tarifi Sistemi
- ✓ Sınırsız Kategori Sistemi (Tarih, Gastronomi vb.)
- ✓ Rota Sistemi (Manuel ve Tavsiye Edilen Rotalar)
- ✓ Sınırsız Mekan Ekleme
- ✓ Responsive Özellik
- ✓ Türkçe/İngilizce/Arapça/Rusça Dillerinde Sunum
- ✓ Sosyal Medya ve Mobil Uygulama Bağlantıları
- ✓ Tarayıcı Uyumluluğu
- ✓ SEO Uyumluluk ve Ayar Seçenekleri
- ✓ Tavsiye Etme ve Mekan Paylaşma
- ✓ Yönetici Ekleme ve Yetkilendirme
- ✓ Mekan Detay Seslendirme
- ✓ Detaylı Filtreleme
- ✓ Üyelik Sistemi

Web Teknolojileri | İçerik Yönetimi

Paydaşlar ile yapılacak iş birliği ve keşif çalışmaları sonucu oluşturulan verilerin dijital ortama aktarılması Kırıkkale Tanıtım Projesi'nin önemli aşamalarından birini oluşturmaktadır.

Oluşturulan veriler Kırıkkale Valiliği'nin yetkilendireceği ekip ve şirketimizin görevlendireceği ekip olmak üzere birlikte yürütülecek bir çalışma ile yönetilecektir.



Web Teknolojileri | Rota Oluřturma

Bir kentte veya b6lgede turizm amaçlı olarak bulunmayı planlayan veya bulunan kiřilerin, gezi planlarını daha verimli hale getirebilmek, gezilmesi gereken b6t6n alanların planlı bir řekilde gezilmesini temin etmek amacıyla rota sistemleri oluřturulmalıdır.

Rota sistemleri web ortamında yayınlanabilmektedir.

Ziyaretçiler web portalından "Rotalar" b6l6m6ne girerek sisteme eklenmiř olan t6m mekanları harita 6zerinde listeleyebilecek, ilçe, kategori vb. Filtrelemeleri kullanabilecek, kendisine 6zel rotalar oluřturabilecek veya tavsiye edilen sabit rotalardan faydalanabilecektir.

Ziyaretçi ilgili rotayı telefonuna indirerek daha sonra takip etmek 6zere saklayabilecektir.



Web Teknolojileri | Google'da Görünür Olmak

Özellikle turizme yönelik tanıtım portallarının SEO çalışmalarına çok fazla ihtiyacı bulunmaktadır.

Hem içerik yönünden zengin hem de SEO açısından güçlü bir internet sitesi arama motorlarında istenen seviyeye yükselecektir.

SEO Çalışması İçin Önemli Kelimeler

✓ Kırıkkale

✓ Bahşili

✓ Balışeyh

✓ Çelebi

✓ Delice

✓ Karakeçili

✓ Keskin

✓ Sulakyurt

✓ Yahşihan

✓ Çeşnigir

✓ Çeşnigir Kanyonu

✓ Çeşnigir Köprüsü

✓ Sulu Mağara Yeraltı Şehri

✓ Ceritkale Kaya Mezarları

✓ Haydar Sultan Camii

✓ Kırıkkale Gezilecek Yerler

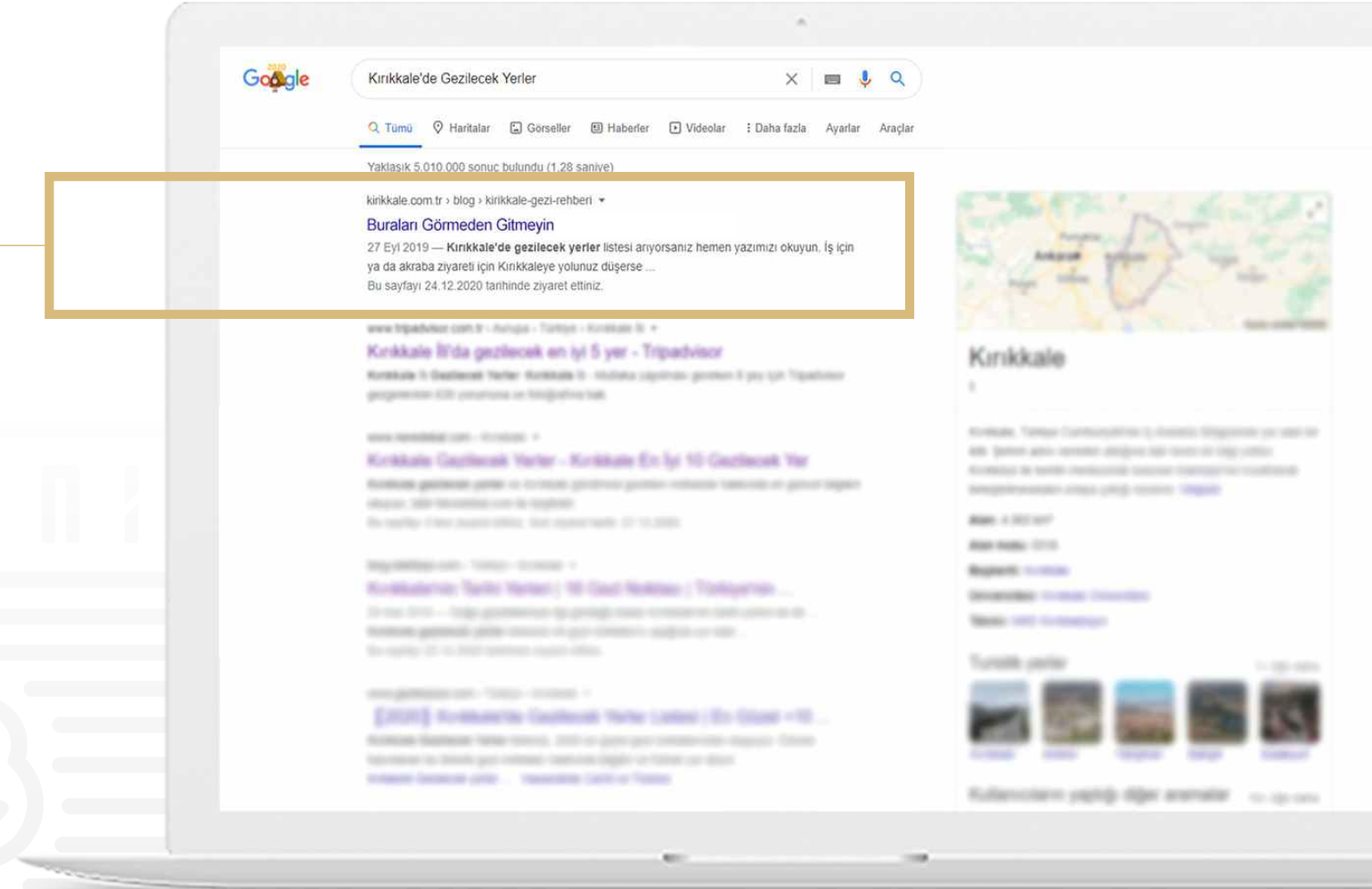
✓ Kırıkkale Meşhur Ürünleri

✓ Kırıkkale Tarihi Yerler

Web Teknolojileri | Web Reklamcılığı

Web reklamcılığı çalışmaları Kırıkkale Tanıtım Projesi çalışmaları kapsamında önemli bir yere sahiptir.

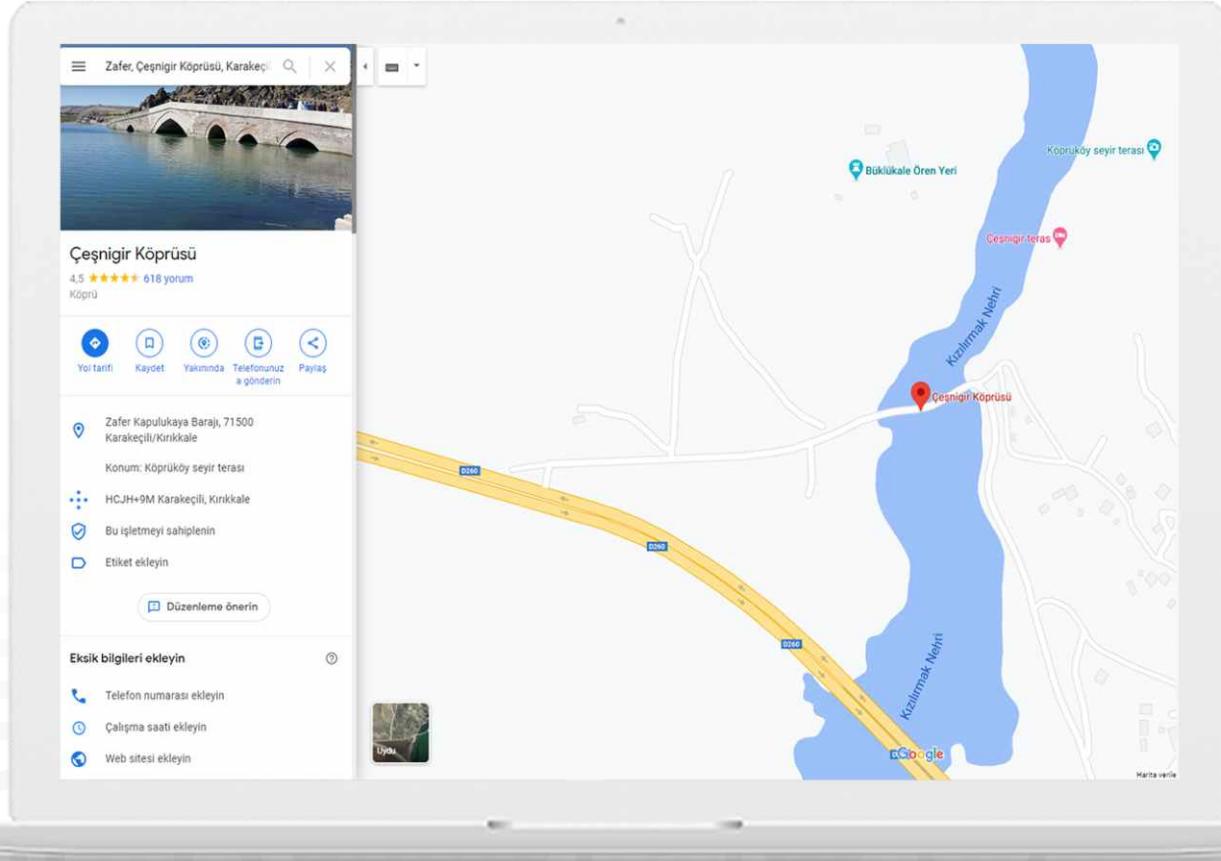
Google reklamları üzerinden oluşturulacak reklam yönetimi ile Kırıkkale ili ve benzer Google aramalarında en üst sıralarda çıkması sağlanmalıdır.



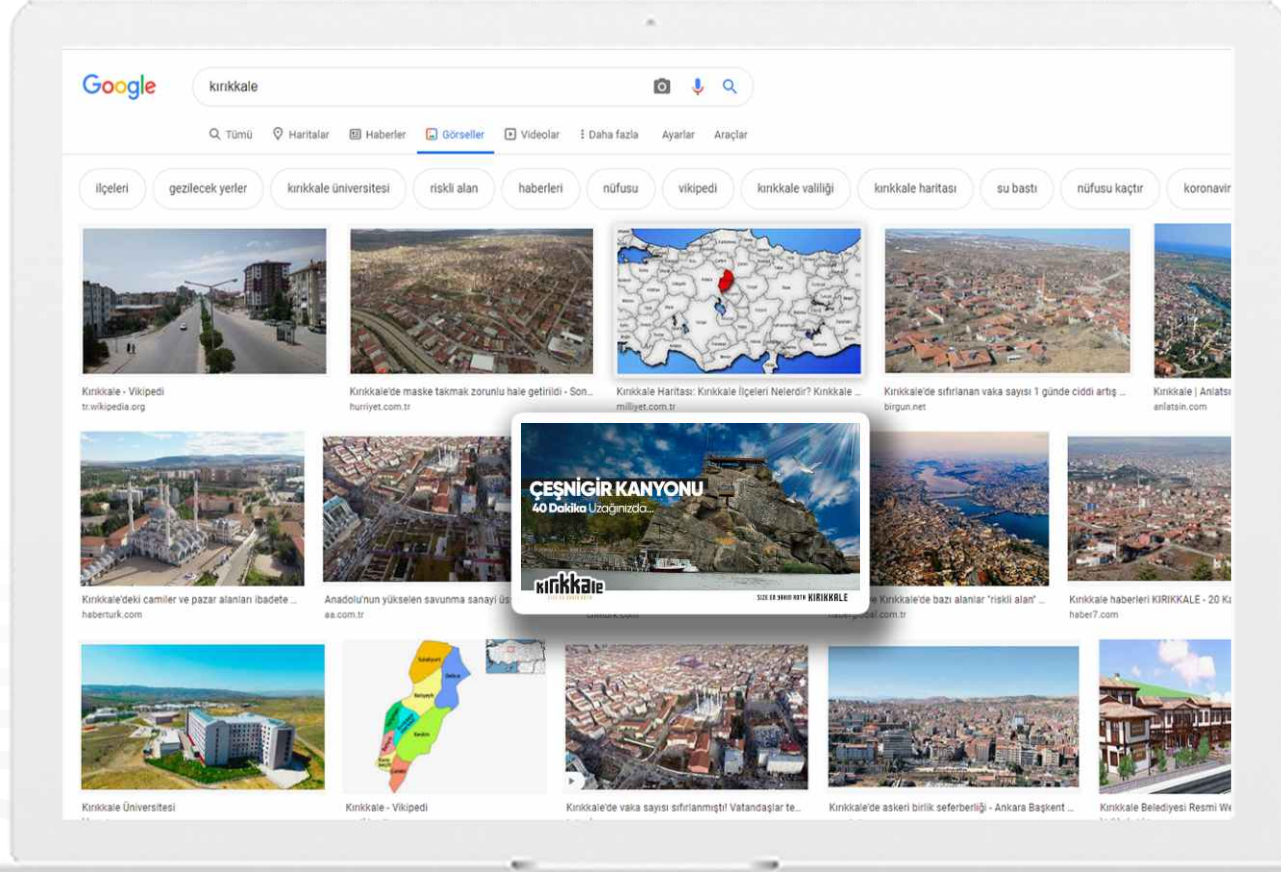
Web Teknolojileri | Web Reklamcılığı



Web Teknolojileri | Web Reklamcılığı



Web Teknolojileri | Web Reklamcılığı



Web Teknolojileri | Teknik Destek Hizmetleri

Oluřturulan tanıtım portalının sürdürülebilirliğini sağlamak adına yıllık anlaşmalara tabi tutulan teknik destek hizmetleri yıl boyunca ziyaretçilere kesintisiz ve sorunsuz bir hizmet vermeyi sağlayacaktır.

Teknik destek hizmetleri kapsamında belirlenen sözleşme maddelerine uygun tasarım hizmetleri de sunulmaktadır.



Web Teknolojileri | Web Sunucusu İşlemleri

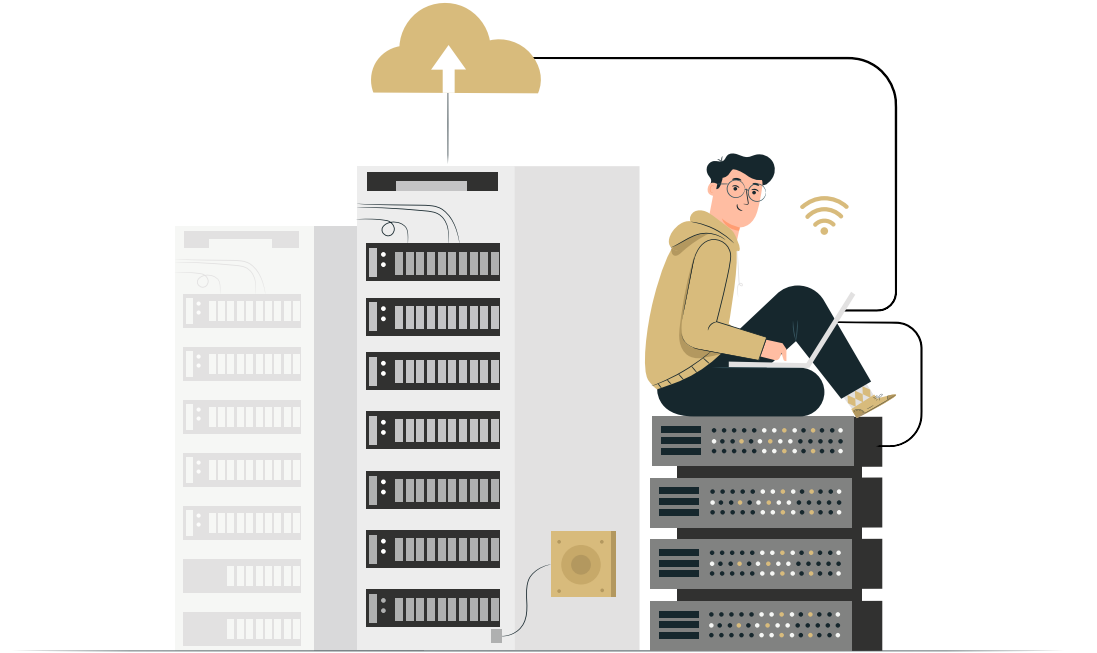
Tanıtım portalının ilk yayın sürecinde web sunucusu olarak Kırıkale Valiliği sunucuları kullanılacaktır.

Portal yayına girdikten sonra içerik durumu ve ziyaretçi durumuna göre ayrı bir VDS sunucuya taşınması konusu söz konusu olacaktır.

Web Teknolojileri | Siber Güvenlik Çalışmaları

Günümüzde bir web sitesi veya mobil uygulama çalışması yapan her kurum ve kuruluş siber güvenlik hizmeti almak durumundadır.

Oluşturulması planlanan tanıtım portalının güvenli bir şekilde faaliyetlerini devam ettirebilmesi için siber güvenlik çalışmaları elzemdir.



J

Basılı Materyaller

SIZE EN YAKIN
ROTA
KIRIKKALE

Basılı Materyaller | Kartvizit



Basılı Materyaller | Antetli Kağıt



Basılı Materyaller | Diplomat Zarf



Basılı Materyaller | Cepli Dosya



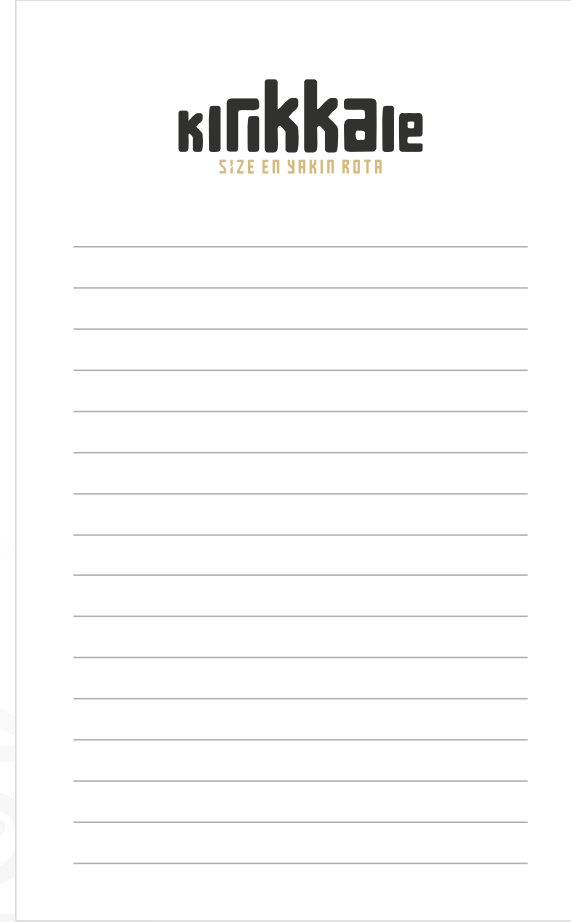
Basılı Materyaller | Klasör



Basılı Materyaller | Konuşma Kartı

A white rectangular box with a thin black border. At the top right, the KIRIKKALE logo is displayed in a smaller size. Below the logo, there are seven horizontal lines for writing, providing space for a message or note.

Basılı Materyaller | Not Kağıdı



NOTLAR

SEPTİBİR HİKAYE

