



DEDEMAN  
**İMZA TÖRENİ**

**GALA**  
HAZIRLIK SUNUMU

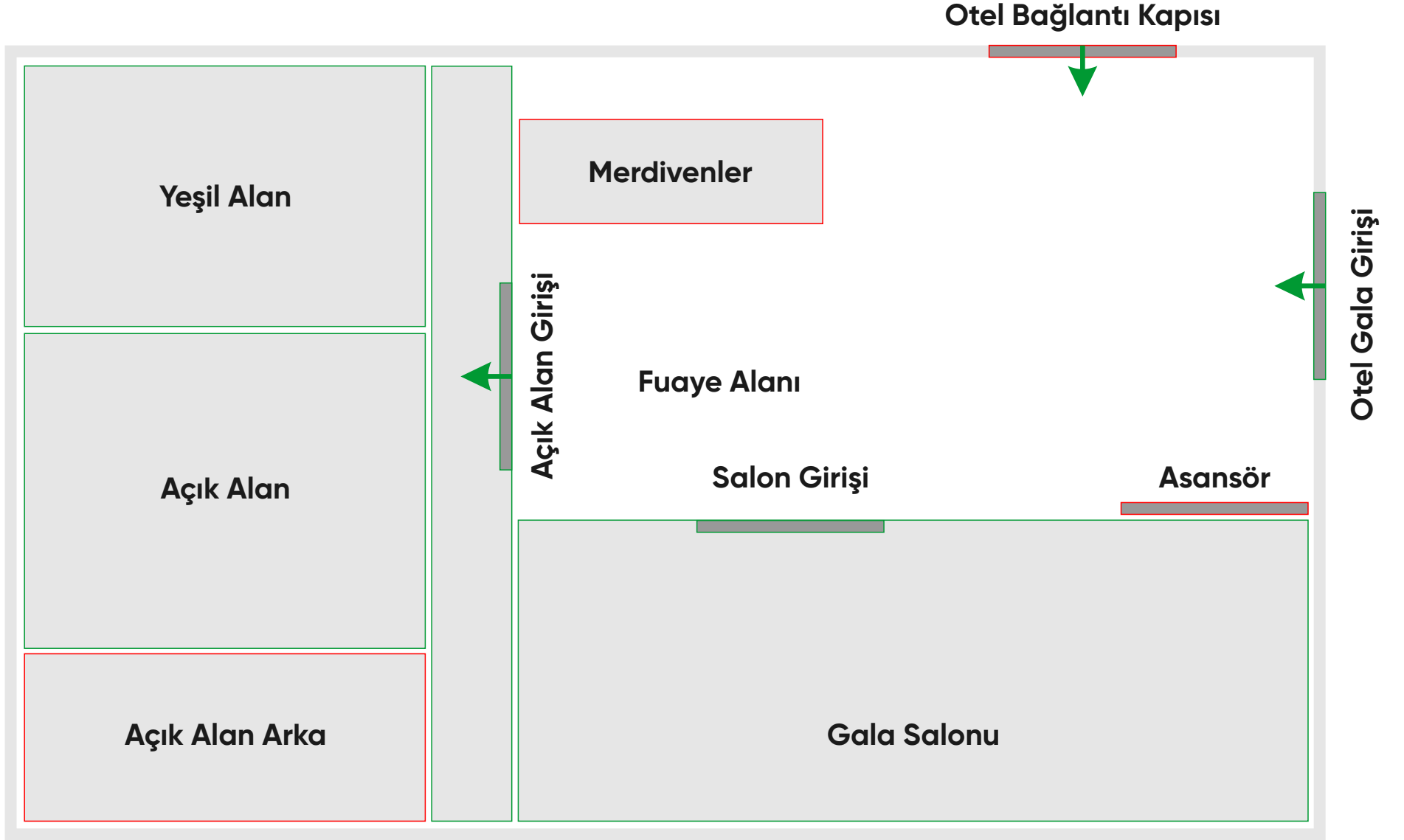
Haziran 2022



**A**

**GALA SALON PLANI**

# Gala Salon Planı



■ Lansman Etkinliğinde Kullanılacak Alanlar

■ Lansman Etkinliğinde Kullanılmayacak Alanlar

## Kullanılacak Alanlar | Ana Giriş Kapısı



## Kullanılacak Alanlar | Fuaye Alanı



## Kullanılacak Alanlar | Salon Giriş Kapısı



# Kullanılacak Alanlar | Salon



## Kullanılacak Alanlar | Salon





## Kullanılacak Alanlar | Salon



## Kullanılacak Alanlar | Açık Alan Giriş Kapısı



## Kullanılacak Alanlar | Açık Alan



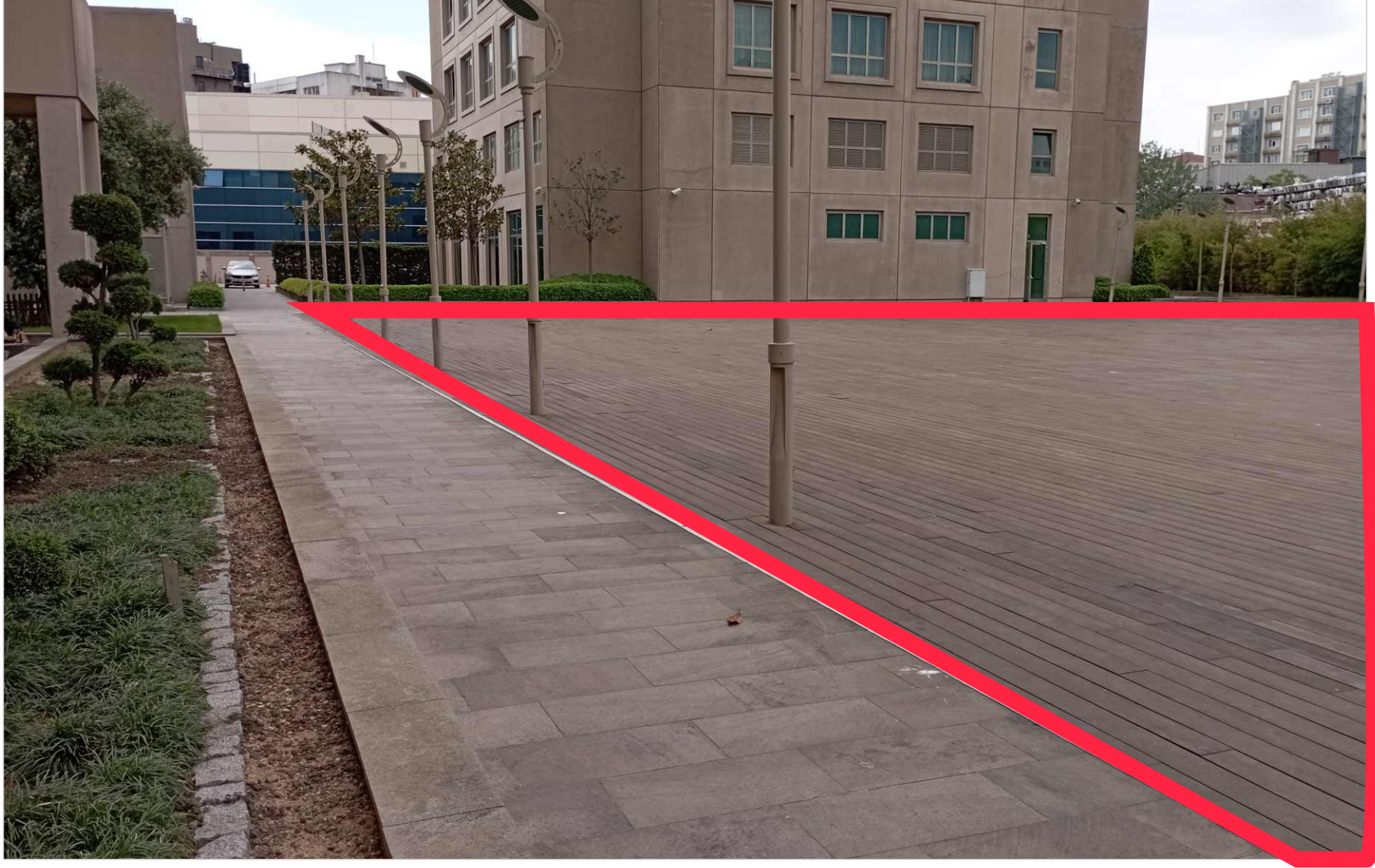
## Kullanılacak Alanlar | Açık Alan



## Kullanılacak Alanlar | Açık Alan



## Kullanılacak Alanlar | Açık Alan





**B**

**GALA ALANLARI  
TASARIMLARI**

# İhtiyaç Listesi

Gala Etkinliğinde Kullanılacak Alanlar	İhtiyaç Listesi
Gala Giriş Kapısı	<ul style="list-style-type: none"><li>- Mavi Hali Uygulaması</li><li>- Karşılama Masası ve Personeli</li></ul>
Gala Salonu	<ul style="list-style-type: none"><li>- Sahne</li><li>- Masa Düzeni</li><li>- Lansman Menüsü</li><li>- Tanıtım Boardları</li><li>- Tanıtım Videosu</li><li>- Masa Bayrakları</li></ul>
Açık Alan Giriş Kapısı	<ul style="list-style-type: none"><li>- Konsept Yönlendirme Levhası</li></ul>
Açık Alan	<ul style="list-style-type: none"><li>- Şehir Tanıtım Standları</li><li>- Sahne</li><li>- Tanıtım Boardları</li></ul>
Yeşil Alan	<ul style="list-style-type: none"><li>- Puf Minderler</li><li>- Oturma Masa Sandalyesi</li></ul>

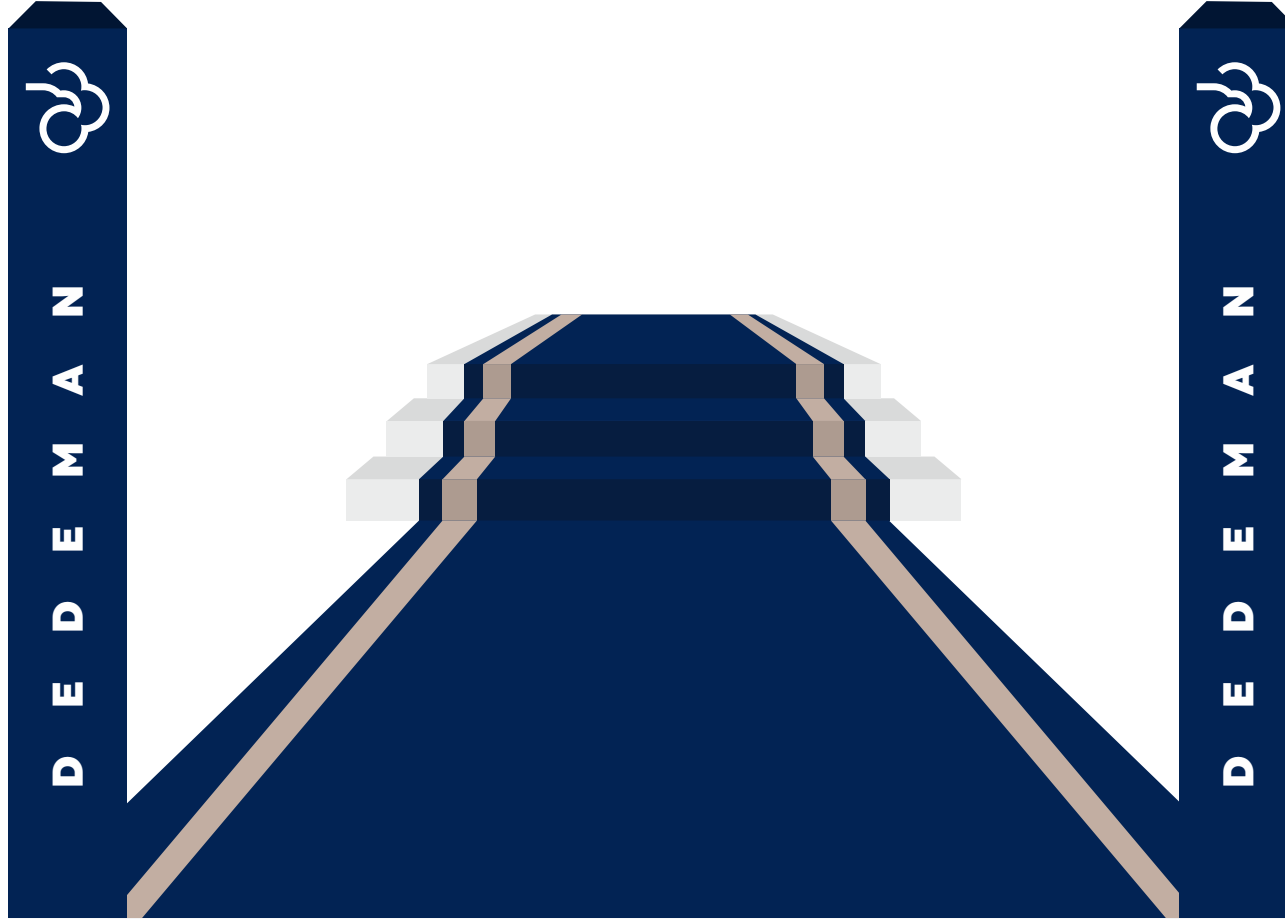


# Gala Planlaması



# Gala Giriş Kapısı

Davetli basın kartlarının kontrollerini ardından karşılanma ve gala alanına girişlerin sağlanması.



# Gala Salonu

İmza töreni ve yemek organizasyonlarının yapılması ve davetlilerin ağırlanması. Konuşmaların yapılması.

Salon oturum planının belirlenmesi. Protokol oturma planının oluşturulması.



# Gala Salonu

## Sahne Tasarımı

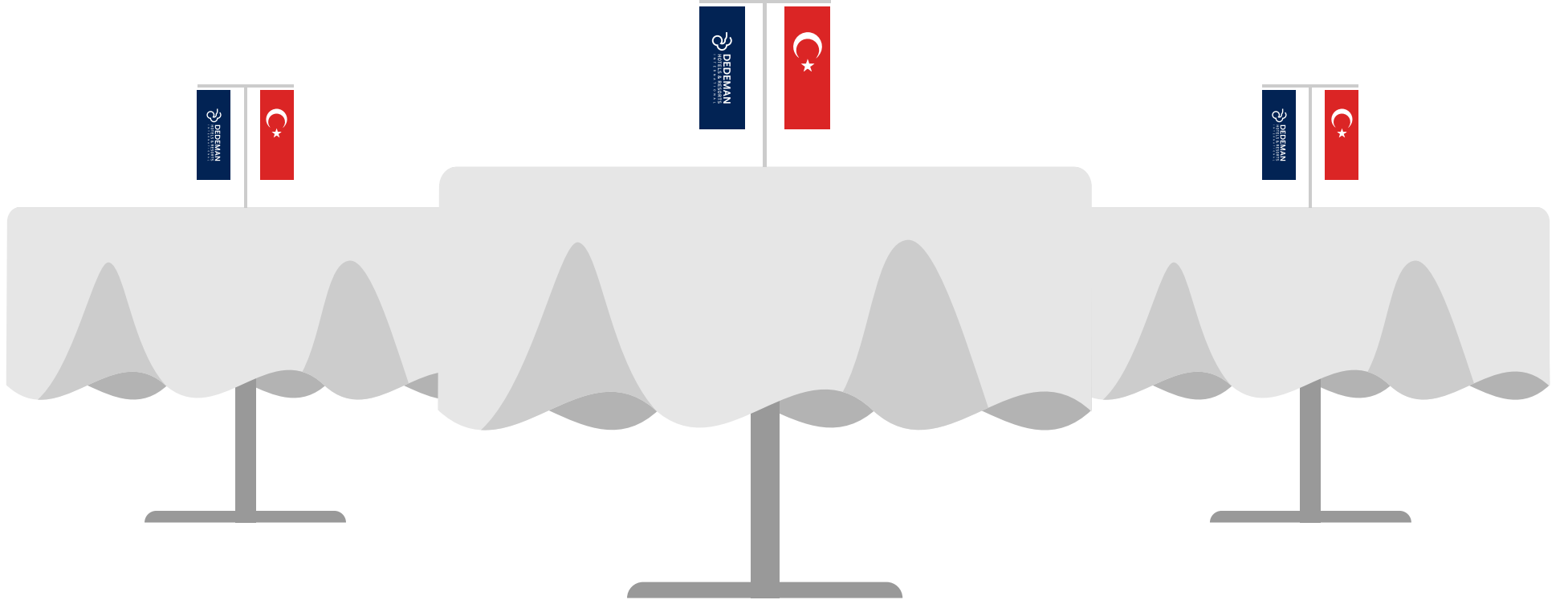
Konuşma ve imza töreni için sahne kurulumu.



# Gala Salonu

## Masa Düzeni

Davetlilerin oturacağı ve yemek yiyeceği masa düzeni.



# Gala Öncesi Hazırlıkları

## Karşılama ve Servis Görevlileri

Karşılama ve kokteyl servisinde davetlilere yardımcı olacak 20 kişilik kadın hostes grubu görevlendirilecek.

Kıyafet seçimi olarak beyaz gömlek, siyah pantolon kullanılmalıdır.



# Gala Öncesi Hazırlıkları

Fuaye Alanı Catering

Aperatif ürünlerin sunumu için Dedeman logolu bardak ve kürdan servis ürünleri tasarlanacak.



# Gala Öncesi Hazırlıkları

## Müzik Dinletisi

Karşılama ve kokteyl süresince bölgesel önemli canlı klasik müzik dinletisi yapılacaktır.





# Gala Öncesi Hazırlıkları

## Fotoğraf Çekim Alanı

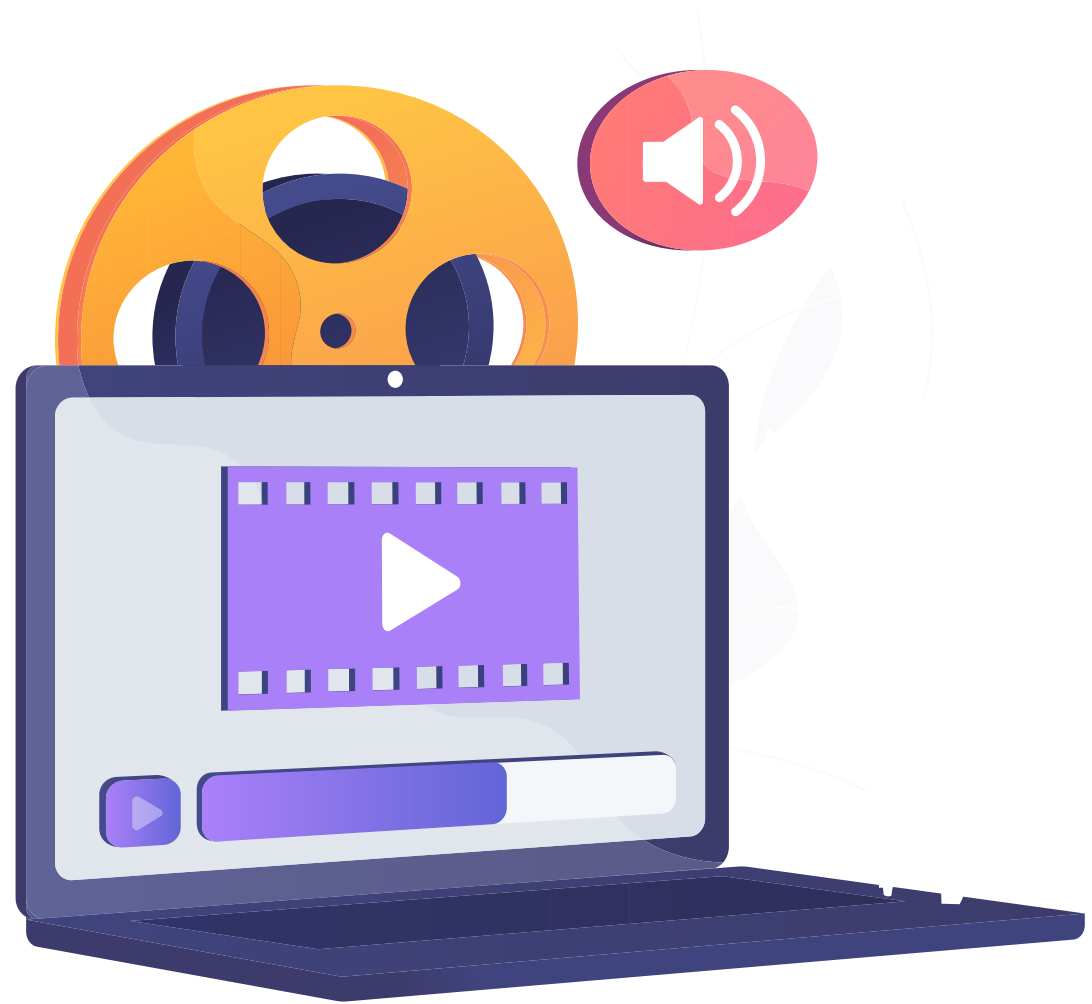
Gala girişi, lansman esnasında ve gala bitiminde davetlilerin fotoğrafları profesyonel ekip ve ekipmanlar ile çekilerek [dedeman.com/gala](http://dedeman.com/gala) adresinden yayınlanacaktır.



# Tanıtım Filmi

## Tanıtım Filmi Gösterimi

Dedeman tanıtım projesi kapsamında hazırlanan tanıtım filminin lansman programında belirlenen zaman aralığında yayınlanması.



# Gala Salonu

## Gala Menüsü

Günün menüsü belirlenen şehirlerin meşhur yemeklerinden ve hikayelerinden oluşacaktır.



**DEDEMAN LANSMAN TANITIM  
TOPLANTISI**

*menu*

Bu menü ülkemizin cennet köşesi illerimizden seçilmiş **eşsiz lezzetler** ile **bugüne** ve **size özel olarak** hazırlanmıştır.



**BAMYA ÇORBASI**  
ESKİŞEHİR

Buraya menüde ki yemeğin, tarifi, hazırlanışı ve tarihi ile ilgili kısa bilgiler eklenecektir.  
Bu yazı kopyadır.

**BEYPAZARI GÜVECİ**  
ANKARA

Buraya menüde ki yemeğin, tarifi, hazırlanışı ve tarihi ile ilgili kısa bilgiler eklenecektir.  
Bu yazı kopyadır.

**KABAK ÇİÇEĞİ DOLMASI**  
ANTALYA

Buraya menüde ki yemeğin, tarifi, hazırlanışı ve tarihi ile ilgili kısa bilgiler eklenecektir.  
Bu yazı kopyadır.

**KAHİYE TATLISI**  
MARDİN

Buraya menüde ki yemeğin, tarifi, hazırlanışı ve tarihi ile ilgili kısa bilgiler eklenecektir.  
Bu yazı kopyadır.

*Aiyet Olsun*

# Gala Öncesi Hazırlıkları

## Ünlü Şarkıcı Performansı

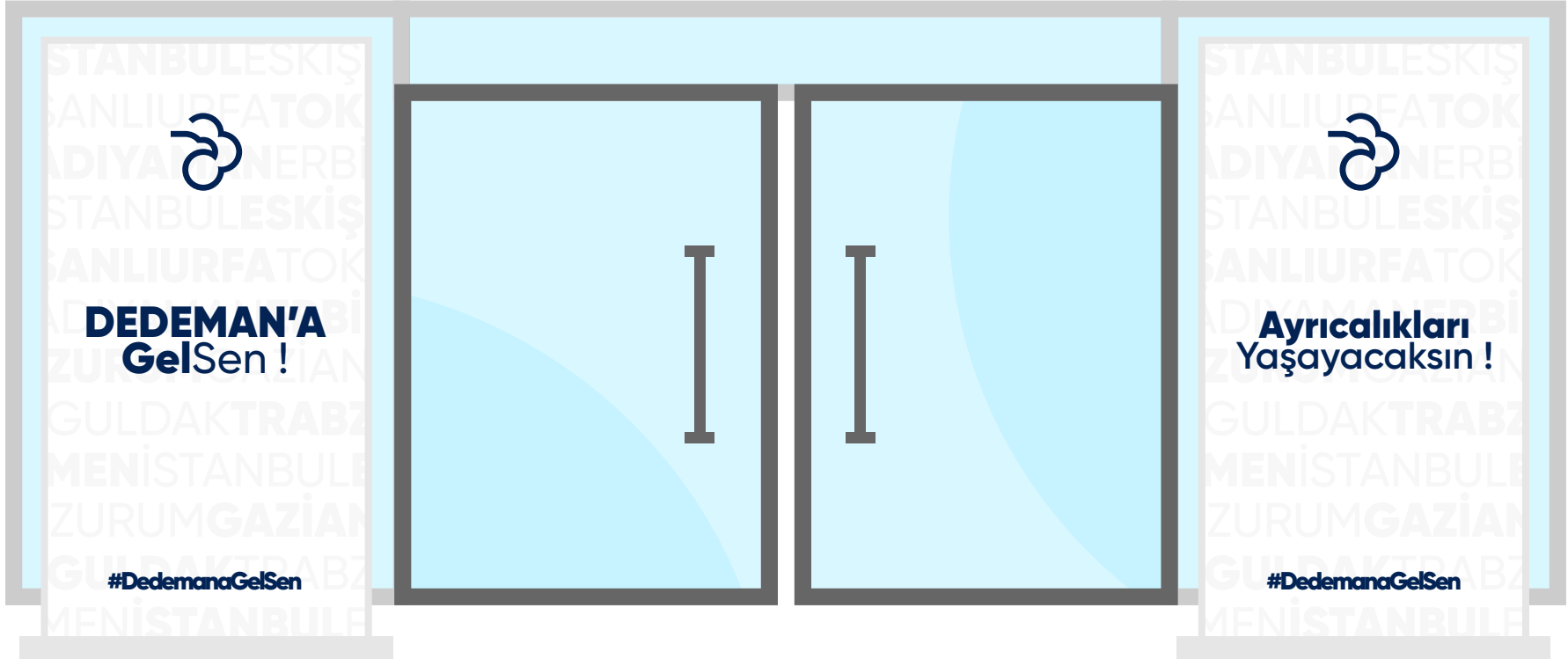
Gala yemeđi sonrasında ünlü bir şarkıcı canlı performans sergileyecektir.



# Açık Alan Giriş Kapısı

Konsept Yönlendirme Levhası

Gala yapan şehirleri ve tanıtım standı olan şehirlerin tabelalarının oluşturduğu yönlendirme alanı.



# Açık Alan

Galanın geniş bir bölümünün geçireceği alan. Bu alanda Dedeman otellerinin bulunduğu şehirlerin meşhur ürünleri sergilenerek davetlilere ikram edilecektir.



# Açık Alan

Alternatif Stand

Şehirlerin meşhur ürünlerinin sergileneceği alanlar.



# Açık Alan

## Şehir Tanıtım Stand İçerik Tablosu



Simit ve Çay  
İstanbul



Haşhaşlı Ekmek  
Eskişehir



Erzurum Sarması  
Erzurum



Baklava  
Gaziantep



Mevlana Şekeri  
Konya



Cızlama  
Denizli



Çiğ Köfte ve Ayrın  
Şanlıurfa



Tokat Yağlısı  
Tokat



Kestane Balı  
Zonguldak



Patıla  
Elazığ



Laz Böreği  
Trabzon



Tarhanalı Çörek  
Kastamonu



Kileyçe  
Erbil



Bursak  
Oskemen



Pişmaniye  
Kocaeli - Kartepe



Beypazarı Kuruşu  
Ankara



Kabak Tatlısı  
Antalya



Leğen Böreği  
Fethiye



Kahiye Tatlısı  
Mardin



# Yeşil Alan

Yeşil alan misafirlerin dinlenme noktası olarak belirlenmiştir.

Puff minderler ve standart masa sandalye sistemi ile yerleşim yapılacaktır.



# Gala Öncesi Hazırlıkları

## Gala Davetiyelerinin Gönderilmesi

Oluşturulan davetli listesinin ardından hazırlanan davetiyeler güvenilir bir ulaştırma şirketi tarafından davetlilere en kısa süre içerisinde ulaştırılmalıdır.

Davetiye gönderimleri gala tarihinden 5 iş günü öncesinden davetlilere ulaşacak şekilde planlanmalıdır.

## Davetiye Gönderim Kanalları;

Basılı Davetiye Gönderimi ( Protokol )

Online Davetiye Gönderimi ( E - Posta )

# Gala Öncesi Hazırlıkları

## Gala Davetiyelerinin Tasarlanması

Gala davetiye tasarımları protokol davetlerine uygun olacak şekilde tasarlanmalı.

Kağıt özellikleri, baskı teknikleri gibi uygulamalar kaliteli bir şekilde planlanmalı.



# Gala Öncesi Hazırlıkları

## Online Davetiye

Davetli listesine e - posta yolu ile davetiyelerin gönderilmesi ve program akışının mail yolu ile katılımcılara sunumu.



# Gala Öncesi Hazırlıkları

## Basın Daveti ve Bülteni

Gala tarihi ve yeri belirlendikten sonra ulusal ve yerel basın organlarına gönderilmek üzere tanıtıcı bir basın bülteni hazırlanmalıdır.

Yoğunluğu önlemek adına katılacak olan basın mensuplarından bilgilendirme yapmaları istenmelidir.





**PROMOSYONEL ÜRÜNLER**



DC'S

DEDEMAN  
CITY STORE

# Dedeman City Store

## Dedeman City Store Nedir ?

Dedeman City Store Dedeman markalaşma ve tanıtım projelerinde kullanılacak olan promosyonel ürünlerin çatı markası olacaktır.

Üretilen promosyonel ürünler otellerde misafirlere bağlılığı arttırmak amacıyla ücretsiz dağıtılması yanında bir e - ticaret platformu kurularak ürünlerin buradan satışı ve karlılığı sağlanabilir.

## Dedeman City Store Amacı

**Misafir Bağlılığı**

**Şehir Tanıtımına Katkı**

**Karlılık**

**Sektörel Farklılık**



# Promosyonel Ürünler

## Dedeman Cep Haritası

Dedeman Cep Haritası üzerinde Dedeman Otellerinin bulunduğu bir Türkiye haritası olan ve arka tarafında bu şehirlerin gezilecek yerlerinin gösteren mini bir turistik cep haritasıdır.



# Promosyonel Ürünler

## Dedeman Pul Magnet Seti

Dedeman Pul Magnet seti şehirlerin öne çıkan yapılarından oluşan bir magnet setidir.



# Promosyonel Ürünler

## Dedeman Seyahat Günlüğü

Dedeman Seyahat Günlüğü misafirlerin gezilerinde kullanabilecekleri gittiği yerler ile ilgili anılar biriktirebileceği bir anı defteridir.



# Promosyonel Ürünler

## Dedeman Seyahat Kiti

Misafirlerin seyahat ederken kullanabilecekleri günlük kişisel bakım ürünlerini koyabilecekleri boş kişisel bakım kitleri.



# Promosyonel Ürünler

## Seyahat Cüzdanı

İçerisine Pasaport, bilet gibi materyallerin sığabileceği kartlı seyahat cüzdanı.



# Promosyonel Ürünler

## Seyahat Kiti Çantası

Kadın misafirlerimiz için tasarlanmış şehir temalı seyahat kiti çantası.



## Promosyonel Ürünler

### Seyahat Kiti Çantası

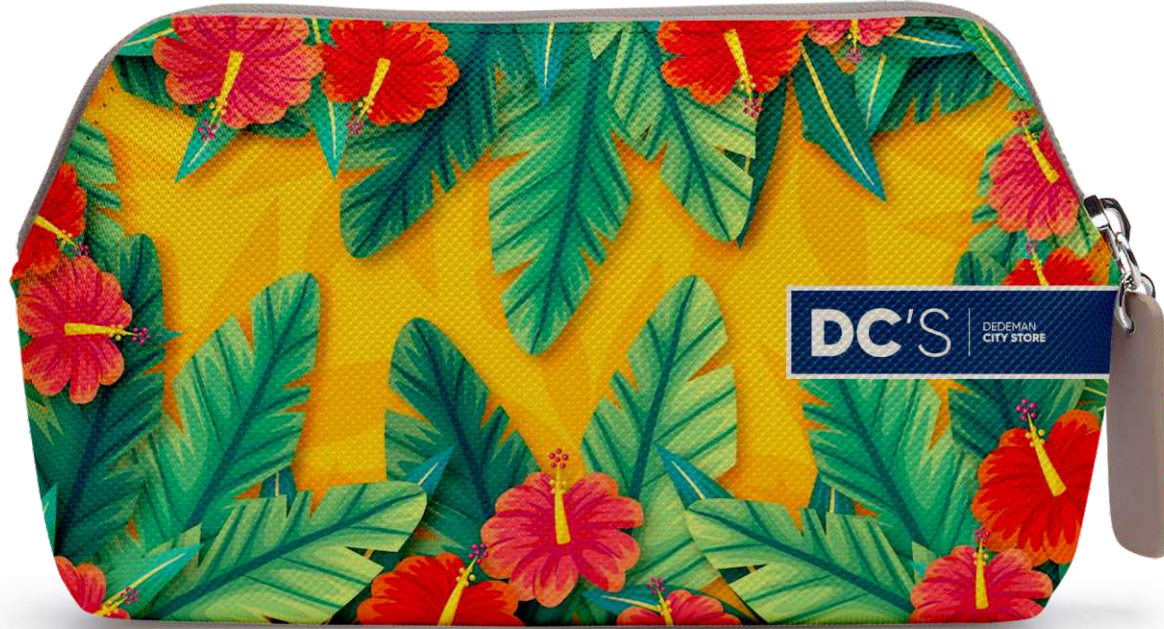
Kadın misafirlerimiz için tasarlanmış şehir temalı seyahat kiti çantası.



# Promosyonel Ürünler

## Seyahat Kiti Çantası

Kadın misafirlerimiz için tasarlanmış şehir temalı seyahat kiti çantası.





# Promosyonel Ürünler

## Polyester Magnet

Misafirlere dağıtılmak üzere polyester magnet.



# Promosyonel Ürünler

## Seyahat Yastığı

Misafirlere dağıtılmak üzere seyahat yastığı.



# Promosyonel Ürünler

## Bez Çanta

Misafirlere dağıtılmak üzere bez çanta.



## Promosyonel Ürünler

### Plaka

Misafirlere dağıtılmak üzere plaka.



## Promosyonel Ürünler

### Kupa Bardak

Misafirlere dağıtılmak üzere kupa bardak.



# Promosyonel Ürünler

## Anahtarlık

Misafirlere dağıtılmak üzere anahtarlık.



# Promosyonel Ürünler

## Web Cam Cover

Misafirlere dağıtılmak üzere bilgisayar kamerası kapağı.



# Promosyonel Ürünler

## Mint Şeker

Misafirlere dağıtılmak üzere mint şeker.





# Promosyonel Ürünler

## Şemsiye

Misafirlere dağıtılmak üzere şemsiye.





**FOTOĞRAF VE VIDEO ÇEKİMİ**

# Fotoğraf ve Video Çekimi

## Fotoğraf ve Video Çekimi

Lansman başlangıcından lansman sonuna kadar görevlendirilecek olan personel lansman ile ilgili fotoğraf e video çekimi yapacaktır.

Çekilen videolar anlık olarak sosyal medya hesaplarından paylaşılacaktır.





# SOSYAL MEDYA YÖNETİMİ

# Sosyal Medya Yönetimi

## Fotoğraf ve Video Çekimi

Lansman az bir süre kala sosyal medya üzerinden paylaşılacak görseller ile lansmana olan ilgi arttırılabilir.

Lansman günü başlangıçtan bitişe kadar Instagram ve YouTube kanallarından canlı yayınlar ve reels videolar çekilebilir.



